



## Katalog 2024

---

Baustoffwerke –  
Innerbetriebliches Handling  
LKW-Kran-Anbaugeräte



# Inhalt



## Baustoffwerke – Innerbetriebliches Handling 6

10 Pflaster und Wandbaustoffe	9
11 Rohre und Schächte	23
12 Sondergeräte	33
13 Vakuumtechnik	37
14 Komponenten für vollautomatische Anlagen	53



## LKW-Kran-Anbaugeräte 54

15 Zubehör für LKW-Ladekräne	57
------------------------------	----

## Service 64

Wartungsvertrag	65
After Sales / Gewährleistung	66

Liefer- und Zahlungsbedingungen	67
---------------------------------	----

Produkt-Anfrageformular	69
-------------------------	----

# **making hard work easier**

**Wir sind die erste Adresse für  
modernes Baustoff-Handling  
und machen damit schwere  
Arbeit leichter.**



Seit über 60 Jahren machen unsere Werkzeuge und Maschinen Ihren Baustellenalltag leichter. Durch viele wichtige ergonomische und effizienzsteigernde Innovationen sind wir heute Weltmarktführer und setzen die Standards im Baustoff-Handling auf Baustellen und in Betonwerken.

Unsere über 190 Mitarbeiter finden für Sie täglich die optimale Lösung – weltweit an unseren Standorten in Deutschland, Großbritannien, Frankreich, Italien, Polen, Korea, Kanada, USA und in Australien. Mit mehr als 1.700 Vertriebspartnern weltweit, davon über 700 in Deutschland, haben Sie überall einen kompetenten Partner an Ihrer Seite.

Seit 2020 ist die gesamte Unternehmensgruppe klimaneutral.

<b>1.700</b> Vertriebspartner weltweit	<b>190</b> Mitarbeiter weltweit	<b>8</b> Niederlassungen weltweit
--	---------------------------------------	---



**INNOVATIONSPREIS  
ERGONOMIE 2022**



**CLIMATE NEUTRAL  
COMPANY**  
certified by Fokus Zukunft

# Stichwortverzeichnis

## nach Produktkürzel alphabetisch sortiert

Produktkürzel	Produktname	Seite
AG	Aufstellgerät für Schachtringe AG	25
AKZ-UNI	Aufbaukranzange AKZ-UNI	57
AKZ-UNI-H	Aufbaukranzange AKZ-UNI-H	58
Andrückbleche	Andrückblech STAZ-UNI-4	13
ASSK	Säulenschwenkkran ASSK	52
ASZ	Aussortierzange ASZ	34
ASZ-P	Pneumatische Aussortierzange ASZ-P	35
ATZ-P-4	Pneumatische Abtragezange ATZ-P	20
AWSK	Wandschwenkkran AWSK	51
BE-ERGOSPRINT	Ergonomische Vakuumbedieneinheit BE-ERGOSPRINT	43
BE-SPRINT-2	Bedieneinheit BE-SPRINT-2	42
DLH	Drehstarrer Lasthaken DLH	62
ESP	Einfach-Saugplatten ESP	44
ESP-SW	Schwenkbare Saugplatte ESP-SW	48
ESP-SW-P-250-A	Pneumatisch schwenkbarer Grundrahmen für Wechselsaugplatten ESP-SW-P-250	49
ET	Einstecktaschen mit Handdrehvorrichtung ET	62
FUG	Falzhrohr-Umlegegerät FUG	29
GB	Gummigreifbacke GB	59
GB2	Gummigreifbacke GB2	11
GB2-Z	Gummigreifbacke GB2-Z	12
HE	Hubeinheit HE	42
JWK	Jumbo-Wanderkran JWK	41
KA	Kranausleger KA	15
KA-I-VA	Kranausleger mit Verschiebeausrüstung KA + VA	16
KA-I-VA-SV	Kranausleger mit Verschiebeausrüstung und Seitenverschiebung KA + VA + SV	16
KIG	Koneninnengreifer KIG	23
KT	Kipptisch KT	31
MFD	Mehrfachdorn MFD	30
MFS	Mehrfach-Saugplatten MFS	46
MSP	Mehrfach-Saugplatte MSP-3-S-150-3x22Rd	45
P-WG	Pneumatischer Wendegreifer P-WG	35
PD	Hydraulische Pendeldämpfung PD	18
PGH	Palettengabel PGH	63
PWG-R	Portalkran-Wendegreifer für Betonrohre PWG-R	31
PWG-S	Portalkran-Wendegreifer für Schachtringe und Bodenteile PWG-S	27
QT	Quertraverse QT	17
RK-I/-II/-III	Ringkrebs RK-I/-II/-III	24
RK-XL-IV/-V/-VI	Ringkrebs RK-XL-IV/-V/-VI	30
RKG	Ring- und Konengreifer RKG	26
RKZ-H	Ring- und Konenzange RKZ-H	26
SRF-900	Senkrechtführung SRF-900	21
STAZ-DZ-I	Doppel-Stapler-Anbauzange STAZ-DZ-I	33
STAZ-DZ-II	Doppel-Stapler-Anbauzange STAZ-DZ-II	11
STAZ-KS	Stapler-Anbauzange STAZ-KS	33
STAZ-SLC	Stapler-Kommissionierzange STAZ-SLC	10
STAZ-UNI	Stapler-Anbauzange STAZ-UNI	9
STAZ-UNI-4	Stapler-Anbauzange STAZ-UNI-4	10
STAZ-UNI-P/STAZ-UNI-KA	Stapler-Anbauzange STAZ-UNI-P/STAZ-UNI-KA	34
STB1-S2	Stahlplattenbacke STB1-S2	13
SWV	Schnellwechsellvorrichtung SWV	60
SWV-HE	Schnellwechsellvorrichtung SWV-HE	44
SZV	Schlauchzylinderverlängerung SZV	43
UG	Umlegegerät für Betonrohre UG	28
UMG	Untermuffengreifer UMG	28
VAH-12	Vakuum-Aussortier-Hilfe VAH-12	37
VGE-230	Vakuum-Gebläseeinheit VGE-230	50
VGE-SB	Vakuum-Gebläseeinheit VGE-SB	50
VXS	VACUSPEED VXS	38

Produktkürzel	Produktname	Seite
VXS-ASSK-65-4	Säulenschwenkkran VXS-ASSK-65-4	39
VXS-AWSK-65-4	Wandschwenkkran VXS-AWSK-65-4	40
WG-R	Wendegerät für Betonrohre WG-R	29
WG	Wendegerät für Betonteile WG/WG-S	27
WSP	Winkel-Saugplatten WSP	45

# Stichwortverzeichnis

## nach Produktname alphabetisch sortiert

Produktname	Produktkürzel	Seite
Andrückbleche STAZ-UNI-4	Andrückbleche	13
Aufbaukranzange AKZ-UNI	AKZ-UNI	57
Aufbaukranzange AKZ-UNI-H	AKZ-UNI-H	58
Aufstellgerät für Schachtringe AG	AG	25
Aussortierzange ASZ	ASZ	34
Bedieneinheit BE-SPRINT-2	BE-SPRINT-2	42
Doppel-Stapler-Anbauzange STAZ-DZ-I	STAZ-DZ-I	33
Doppel-Stapler-Anbauzange STAZ-DZ-II	STAZ-DZ-II	11
Drehkopf-Umlegevorrichtung		61
Drehstarrer Lasthaken DLH	DLH	62
Einfach-Saugplatten ESP	ESP	44
Einstecktasche für Staplerzinken		14
Einstecktaschen mit Handdrehvorrichtung ET	ET	62
Ergonomische Vakuumbedieneinheit BE-ERGOSPRINT	BE-ERGOSPRINT	43
Falzhrohr-Umlegegerät FUG	FUG	29
Gummigreifbacke GB	GB	59
Gummigreifbacke GB2	GB2	11
Gummigreifbacke GB2-Z	GB2-Z	12
Hubeinheit HE	HE	42
Hydraulische Drehkopf		61
Hydraulischer Drehmotor		17
Hydraulische Pendeldämpfung PD	PD	18
Hydraulisches Zubehör		18
Jumbo-Wanderkran JWK	JWK	41
Kipptisch KT	KT	31
Koneninnengreifer KIG	KIG	23
Kranausleger KA	KA	15
Kranausleger mit Verschiebeausrüstung und Seitenverschiebung KA + VA + SV	KA + VA + SV	16
Kranausleger mit Verschiebeausrüstung KA + VA	KA + VA	16
Mehrfach-Saugplatte MSP	MSP	45
Mehrfach-Saugplatten MFS	MFS	46
Mehrfachdorn MFD	MFD	30
Palettengabel PGH	PGH	63
Pneumatisch schwenkbarer Grundrahmen für Wechselsaugplatten ESP-SW-P-250	ESP-SW-P-250	49
Pneumatische Abtragezange ATZ-P	ATZ-P	20
Pneumatische Aussortierzange ASZ-P	ASZ-P	35
Pneumatischer Wendegreifer P-WG	P-WG	35
Portalkran-Wendegreifer für Betonrohre PWG-R	PWG-R	31
Portalkran-Wendegreifer für Schachtringe und Bodenteile PWG-S	PWG-S	27
Quertraverse QT	QT	17
Ring- und Konengreifer RKG	RKG	26
Ring- und Konenzange RKZ-H	RKZ-H	26
Ringkrebs RK-I/-II/-III	RK-I/-II/-III	24
Ringkrebs RK-XL-IV/-V/-VI	RK-XL-IV/-V/-VI	30
Schlauchzylinderverlängerung SZV	SZV	43
Schnellwechsellvorrichtung SWV	SWV	60
Schnellwechsellvorrichtung SWV-HE	SWV-HE	44
Schwenkbare Saugplatte ESP-SW	ESP-SW	48
Senkrechtführung SRF-900	SRF-900	21
Stahlmellenbacke STB1-S2	STB1-S2	13
Stapler-Anbauzange STAZ-KS	STAZ-KS	33
Stapler-Anbauzange STAZ-UNI	STAZ-UNI	9
Stapler-Anbauzange STAZ-UNI-4	STAZ-UNI-4	10
Stapler-Anbauzange STAZ-UNI-P/STAZ-UNI-KA	STAZ-UNI-P/STAZ-UNI-KA	34
Stapler-Kommissionierzange STAZ-SLC	STAZ-SLC	10
Säulenschwenkkran ASSK	ASSK	52
Säulenschwenkkran VXS-ASSK-65-4	VXS-ASSK-65-4	39
Umlegegerät für Betonrohre UG	UG	28

Produktname	Produktkürzel	Seite
Untermuffengreifer UMG	UMG	28
VACUSPEED VXS	VXS	38
Vakuum-Aussortier-Hilfe VAH-12	VAH-12	37
Vakuum-Gebläseeinheit VGE-230	VGE-230	50
Vakuum-Gebläseeinheit VGE-SB	VGE-SB	50
Wandschwenkkran AWSK	AWSK	51
Wandschwenkkran VXS-AWSK-65-4	VXS-AWSK-65-4	40
Wendegerät für Betonrohre WG-R	WG-R	29
Wendegerät für Betonrohre WG/WG-S	WG/WG-S	27
Winkel-Saugplatten WSP	WSP	45



# Baustoffwerke – Innerbetriebliches Handling

Beschleunigen Sie ihren Materialfluss im Werk



### **Ein- und Auslagern, Kommissionieren und Transportieren**

Beschleunigen Sie Ihren Materialfluss im Werk mit unseren Lösungen für Baustoffhändler und Betonwerke. Speziell abgestimmt auf den strapaziösen Dauereinsatz beim innerbetrieblichen Baustoff-Transport bietet Probst effiziente Lösungen, wie die hydraulischen Stapler-Anbauzangen STAZ oder die mechanischen Ringkrebse RK.

Die Vakuumtechnik gehört zu den Spezialgebieten von Probst. Besonders beim Kommissionieren von Betonprodukten spielt diese Technik ihre Stärken aus – für ein effizientes, rückschonendes Arbeiten.

### **Praxisgerechte Lösungen – individuell zugeschnitten**

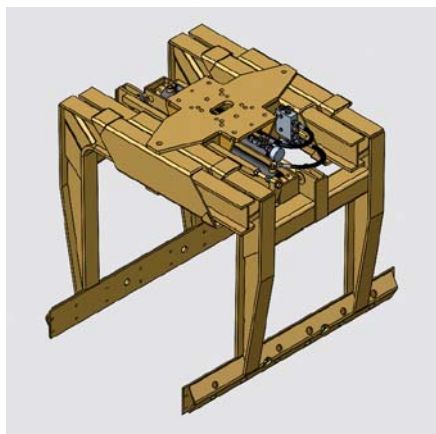
Neben den Produkten aus dem breiten Standardsortiment, entwickelt unser Team gemeinsam mit Ihnen auch individuelle Sonderlösungen, abgestimmt auf Ihre Herausforderung – mit dem Ergebnis, Ihre schwere Arbeit leichter zu machen.







STAZ-UNI



STAZ-UNI

## Stapler-Anbauzange STAZ-UNI

**Speziell abgestimmt auf den strapaziösen Einsatz am Stapler.**

Schwerer, mehrschichtiger Einsatz am Stapler. Insbesondere in Verbindung mit Stahllamellenbacken, auch geeignet zum Greifen von nicht stahlbandumreiften Verbundsteinpaketen.

- Durch Verwendung hochfester Stähle für tragende Teile hohe Tragfähigkeit bei geringem Eigengewicht.
- Durch den großen Öffnungsbereich und die in Länge und Ausführung variablen Greifbacken, lässt sich die STAZ an alle üblichen Baustoffpakete flexibel anpassen.
- Hydraulisch stufenlos parallel verfahrbar.
- Wartungsarme Stahl-Kunststoff-Gleitführung.
- Handverstellbares Druckbegrenzungsventil.
- Öldruckmanometer.
- 5 Jahre Langzeit-Garantie auf Kunststoff-Gleitlager.

Typ	Eintauchtiefe (mm)	Gewicht Eigengewicht (kg)	Hydraulikanschluss Druck (bar)	Öffnungsweite Hauptspannung (mm)	Tragfähigkeit/WLL (kg)	Zangenkörperlänge Hauptspannung (mm)	Best.-Nr.
<b>STAZ-UNI-0700</b>	700	500	180 – 210	370 – 1.370	4.000	1.250	<b>57000700-1250</b>
<b>STAZ-UNI-0850</b>	850	505	180 – 210	370 – 1.370	4.000	1.250	<b>57000850-1250</b>
<b>STAZ-UNI-1000</b>	1.000	525	180 – 210	370 – 1.370	3.750	1.250	<b>57001000-1250</b>
<b>STAZ-UNI-1200</b>	1.200	560	180 – 210	370 – 1.370	3.250	1.250	<b>57001200-1250</b>
<b>STAZ-UNI-1300</b>	1.300	575	180 – 210	370 – 1.370	3.000	1.250	<b>57001300-1250</b>
<b>STAZ-UNI-1350</b>	1.350	585	180 – 210	370 – 1.370	3.000	1.250	<b>57001350-1250</b>
<b>STAZ-UNI-1400</b>	1.400	595	180 – 210	370 – 1.370	2.750	1.250	<b>57001400-1250</b>
<b>STAZ-UNI-1550</b>	1.550	610	180 – 210	370 – 1.370	2.500	1.250	<b>57001550-1250</b>



## Stapler-Anbauzange STAZ-UNI-4

**Speziell konzipiert zum sicheren Greifen von nicht umreiffen und noch nicht verdichteten Paketen von Mehrlagenfertigern.**

Gleiche Eigenschaften wie STAZ-UNI, jedoch Ausführung mit vierseitiger Klammerung. Durch getrennte Steuerung von Haupt- und Nebenspannung und unter Verwendung von Andrückblechen (Zubehör) exakte Verdichtung der Pakete und Beseitigung der Formzwischenräume möglich. Seitens des Gabelstaplers sind zwei getrennte hydraulische Steuerkreise erforderlich. Ohne Verbindungsschläuche zum Stapler. Notwendige Backenlängen in Abhängigkeit der Abmessungen der Steinlage. Konturbacken für spezielle Lagen auf gesonderte Anfrage.

STAZ-UNI-4 + Einstecktasche + Andrückbleche

Typ	Eintauchtiefe (mm)	Gewicht Eigengewicht (kg)	Hydraulikanschluss Druck (bar)	Öffnungsweite Nebenspannung (mm)	Öffnungsweite Hauptspannung (mm)	Tragfähigkeit/WLL (kg)	Best.-Nr.
STAZ-UNI-4-850	850	765	180 – 210	900 – 1.400	550 – 1.230	3.000	57000165
STAZ-UNI-4-1000	1.000	810	180 – 210	900 – 1.400	550 – 1.230	3.250	57000166
STAZ-UNI-4-1200	1.200	940	180 – 210	900 – 1.400	550 – 1.230	3.500	57000167



## Stapler-Kommissionierzange STAZ-SLC

**Speziell konzipiert zum Kommissionieren von einer oder mehreren Steinlagen mittels Staplereinsatz.**

Ohne Verbindungsschläuche zum Stapler, ohne Einstecktaschen und ohne Greifbacken, siehe Zubehör.

- Handverstellbares Druckbegrenzungsventil.
- Öldruckmanometer.
- Mit integrierter, hydraulisch arretierbarer Aufsetzplatte – geführt über Klammerfunktion, daher nur ein hydraulischer Steuerkreis erforderlich.
- Aufsetzplatte wird über ein Scherensystem geführt, daher geringer Höhenbedarf.
- Wartungsarme Stahl-Kunststoff-Gleitführung.

STAZ-SLC

Typ	Eintauchtiefe (mm)	Gewicht Eigengewicht (kg)	Hydraulikanschluss Druck (bar)	Öffnungsweite Hauptspannung (mm)	Tragfähigkeit/WLL (kg)	Zangenkörperlänge Hauptspannung (mm)	Best.-Nr.
STAZ-SLC	500 / 700	367	180 – 210	370 – 1.370	1.500	1.250	57050034



STAZ-DZ-II

## Doppel-Stapler-Anbauzange STAZ-DZ-II

Bestehend aus zwei Einzelzangen (Technische Daten siehe STAZ-UNI) verbunden mit einer Quertraverse, geeignet zur Aufnahme von zwei Pflastersteinpaketen gleichzeitig, wenn diese längs auf dem Transportband stehen.

In Verbindung mit der Quertraverse und mit der hydraulischen Abstandsverschiebung (Zubehör) kann der Zwischenraum der Pakete beseitigt werden (platzsparende Lagerung).

Ohne Verbindungsschläuche zum Stapler.

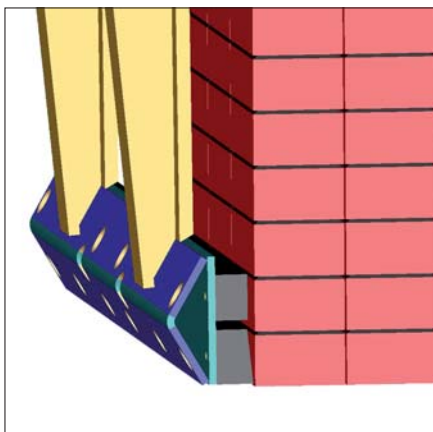
- Durch gemeinsame Ansteuerung der beiden Zangen wird seitens des Staplers nur ein hydraulischer Steuerkreis benötigt.
- 5 Jahre Langzeit-Garantie auf Kunststoff-Gleitlager.

Typ	Best.-Nr.
STAZ-DZ-II	Auf Anfrage

## Greifbacken für Stapler-Anbauzangen

Für jeden Anwendungsfall werden die entsprechenden Greifbacken konzipiert, damit sich die Stapler-Anbauzangen so vielseitig als möglich einsetzen lassen.

Für die Standard-Anwendungsfälle sind folgende Greifbacken erhältlich:



GB2

## Gummigreifbacke GB2

Leichtbauweise, passend für alle Typen, in der Länge beliebig variierbar.

Als Greifelemente dienen hochverschleißfeste, austauschbare Gummimetallschienen in geschraubter Ausführung.

Schonende Handhabung von empfindlichen Betonprodukten durch dicke Gummiauflage.

Gummimetallschiene zweireihig, untere Gummifläche keilförmig zur Verstärkung des Anpressdrucks in der untersten Steinreihe.

### Einsatzbereiche:

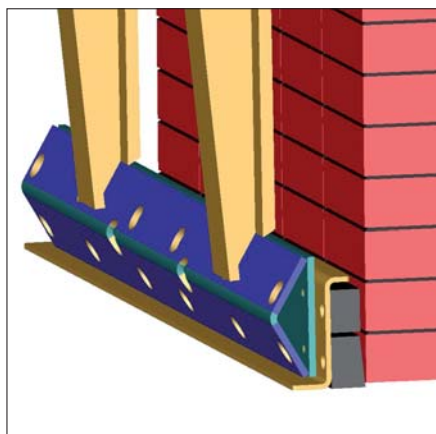
Pakete aus großformatigen Betonelementen.

Scheibenweise vertikal mit Stahlband umreifte Pflastersteinpakete.

Nicht oder nur teilweise umreifte Pflastersteinpakete aus Brettfertigungsanlagen bei einer Greifweite bis zu 700 mm und einer Mindest-Steindicke von 60 mm.

Bedingt einsetzbar bei nicht oder nur teilweise umreiften Pflastersteinpaketen aus Mehrlagenfertigern bei einer Greifweite über 700 mm und einer Mindest-Steindicke von 80 mm.

Typ	Backenlänge (mm)	Gewicht Eigengewicht (kg)	Menge (Stück)	Best.-Nr.
GB2-0720	720	12,5	1	47451000-0720
GB2-0780	780	14	1	47451000-0780
GB2-0850	850	15	1	47451000-0850
GB2-1000	1.000	16,5	1	47451000-1000
GB2-1100	1.100	18,5	1	47451000-1100
GB2-1200	1.200	20	1	47451000-1200
GB2-1250	1.250	21	1	47451000-1250
GB2-1300	1.300	22	1	47451000-1300



## Gummigreifbacke GB2-Z mit Schnellwechselsystem

Ausführung und Einsatzbereiche wie GB2, jedoch ist hier der Gummi auf ein Z-Profil aus Stahlblech als Trägerelement aufgeschraubt.

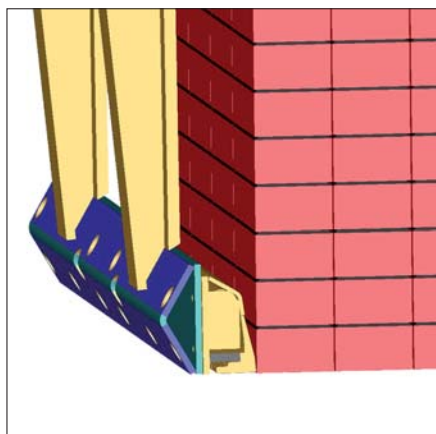
Trägerelement wird mit 2 Zapfen (mit Schraubensicherung) am Zangenkörper befestigt.

- Schnelle Wechselmöglichkeit beim notwendigen Einsatz von unterschiedlichen Backenlängen.

**GB2-Z:** 1 x Gummischiene 50 x 35 mm. 1 x keilförmige Gummischiene 60 x 40/34

GB2-Z

Typ	Backenlänge (mm)	Gewicht Eigengewicht (kg)	Menge (Stück)	Best.-Nr.
<b>GB2-0720-Z</b>	720	15,5	1	<b>47451010-0720</b>
<b>GB2-0780-Z</b>	780	17	1	<b>47451010-0780</b>
<b>GB2-0850-Z</b>	850	18	1	<b>47451010-0850</b>
<b>GB2-1000-Z</b>	1.000	21,5	1	<b>47451010-1000</b>
<b>GB2-1100-Z</b>	1.100	24	1	<b>47451010-1100</b>
<b>GB2-1200-Z</b>	1.200	26	1	<b>47451010-1200</b>
<b>GB2-1250-Z</b>	1.250	27	1	<b>47451010-1250</b>
<b>GB2-1300-Z</b>	1.300	28	1	<b>47451010-1300</b>



## Stahllamellenbacke STB1-S2

**Schwere Ausführung, speziell entwickelt für Stapler-Anbauzangen, extra tiefgreifend für Verbundpflaster-Transport.**

**Einsatzbereiche:**

Nicht oder nur teilweise umreifte Pflastersteinpakete aus Brettfertigungsanlagen bei einer Greifweite bis zu 850 mm und einer Mindest-Steindicke von 60 mm.

Bedingt einsetzbar bei nicht oder nur teilweise umreiften Pflastersteinpaketen aus Mehrlagenfertigern bei einer Greifweite über 850 mm und einer Mindest-Steindicke von 80 mm.

- Schnellwechselbar mit Gummigreifbacke GB2-Z über 2 Zapfen mit Schraubensicherung.
- Einzelne, abgefederte Stahllamellen passen sich problemlos fast jeder Steinkontur an und gewähren so sicheren Halt.

STB1-S2

Typ	Backenlänge (mm)	Gewicht Eigengewicht (kg)	Menge (Stück)	Best.-Nr.
STB1-1000-S2	1.000	32,5	1	47451050-1000
STB1-1200-S2	1.200	37,5	1	47451050-1200
STB1-1250-S2	1.250	40	1	47451050-1250
STB1-1300-S2	1.300	42,5	1	47451050-1300



## Andrückbleche für STAZ-UNI-4

**Dienen zum Verdichten von Pflastersteinpaketen (Beseitigung der Formzwischenräume) direkt beim Abgreifen der Pakete, überwiegend montiert an STAZ-UNI-4.**

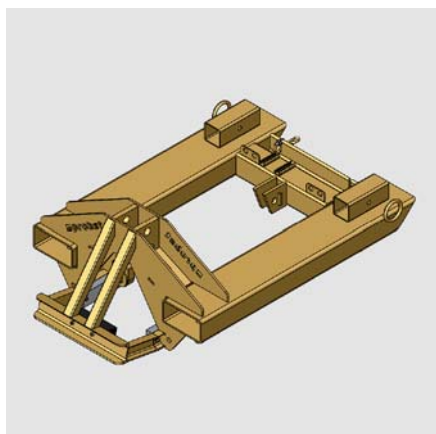
Vollflächige Auflage, Abmessungen angepasst an Backenlänge und Eintauchtiefe der Zange.

An 4 Aufhängepunkten federnd gelagert.

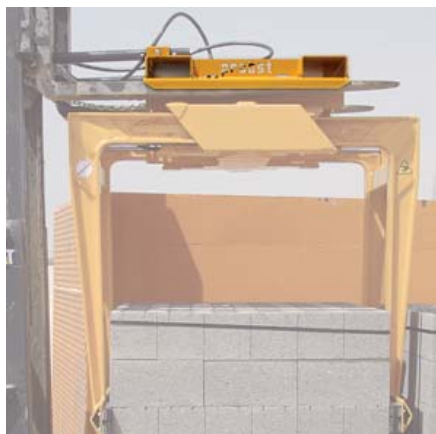
Notwendige Backenlängen in Abhängigkeit der Abmessungen der Steinlage.

Andrückbleche STAZ-UNI-4

Typ	Beschreibung	Best.-Nr.
Andrückbleche	(Lieferung paarweise)	47050059



ET-IS-UNI + ETA



ET-E-4

## Einstecktasche für Staplerzinken

Zum Aufstecken auf die Gabelzinken des Staplers, mit Arretierungsmöglichkeit auf den Zinken.

Je nach Einsatzzweck bzw. Anbaugerät werden unterschiedliche Ausführungen angeboten:

### Einstecktasche ET-IS-UNI (inkl. kardanischer Aufhängung der Zange):

Vorbereitet für den Einbau eines hydraulischen Drehmotors und einer hydraulischen Pendel-Dämpfung (nur für STAZ und STAZ-DZ-I geeignet). Inkl. Kette zur Befestigung am Gabelträger.

Achtung: Hubhöhenverlust (Eintauchtiefe der Zange + ca. 535 mm)

### Einstecktaschenarretierung ETA passend für ET-IS-UNI:

Verschiedene Ausladungen über Bolzen vorwählbar. Befestigung über Bolzen am Gabelrücken.

### Einstecktasche ET-III-UNI für Einzelzangen:

Zum Aufstecken auf die Staplerzinken, mit Arretierungsmöglichkeit auf den Zinken. Einstecktaschen mit der Zange fest verschraubt.

Auch um 90° gedreht montierbar, aufgrund symmetrischer Anordnung der Flanschplatten.

Achtung: Hubhöhenverlust (Eintauchtiefe der Zange + ca. 310/570 mm)

### Einstecktasche ET-E-4 für Einzelzangen:

Zum Aufstecken auf die Staplerzinken, mit Arretierungsmöglichkeit auf den Zinken. Einstecktaschen mit der Zange fest verschraubt.

Da die Einstecktasche von vorne und von der Seite durch den Stapler aufgenommen werden kann, ist es möglich, dass die Greifbacken der Staplerzange STAZ-UNI entweder quer oder längs zum Stapler stehen.

Achtung: Hubhöhenverlust (Eintauchtiefe der Zange + ca. 320/415 mm)

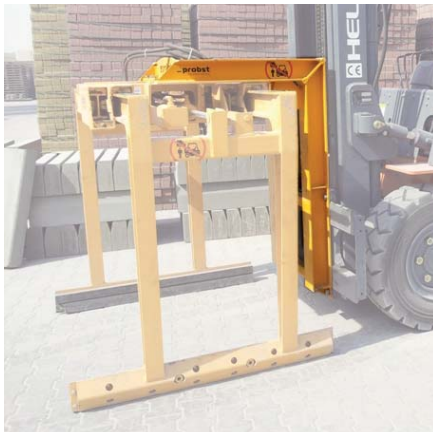
- Vorteil: Kurze Umrüstzeiten des Staplers auf andere Anbaugeräte.

Typ	Ausladung (mm)	Gewicht Eigengewicht (kg)	Tragfähigkeit/WLL (kg)	Best.-Nr.
ET-IS-UNI-506	1.000	140	4.000	47110074
ET-IS-UNI-503-US	1.000	150	4.000	47110023
ET-III-UNI für STAZ-UNI-4	700	130	4.000	47110016
ET-III-UNI für STAZ-UNI	700	130	4.000	47110019
ET-E-4	440 – 940	98	4.000	47110052

## Zubehör:

Typ	Beschreibung	Ausladung (mm)	Gewicht Eigengewicht (kg)	Best.-Nr.
ETA	Einstecktaschenarretierung (Paar)	1.000 – 1.450	20	47110036





KA-ECO-1200



KA

## Kranusleger KA

Mit Befestigung am Gabelträger, zum direkten Anpratzen an den Gabelträger.

Achtung: Umrüstzeit auf Zinkenbetrieb ca. 5 Min. Je nach Einsatzzweck werden unterschiedliche Ausführungen angeboten:

- Zweiarmlige Ausführung für bessere Sicht.
- Hydraulikleitungen bis zum Auslegerende verlegt.
- Volle Ausnutzung der Hubhöhe des Staplers.

**KA-ECO-1200:** Kranusleger für Einzelzangen: Zum starren Anbau, Greifbackenausrichtung längs zum Stapler. Zur Einsparung von Hubhöhe.

**KA-I:** Kranusleger für Einzelzangen: Vorbereitet für den Einbau eines hydraulischen Drehmotors.

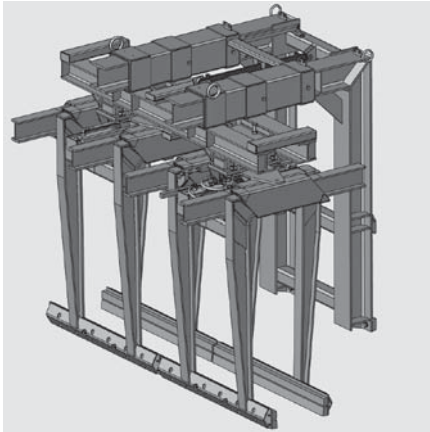
Vorbereitet für den Einbau einer hydraulischen Pendeldämpfung (nur für STAZ und STAZ-DZ-I geeignet).

**KA-I-S:** Kranusleger für Einzelzangen: Vorbereitet für den Einbau eines hydraulischen Drehmotors.

Vorbereitet für den Einbau einer hydraulischen Pendeldämpfung (nur für STAZ und STAZ-DZ-I geeignet).

**KA-II-S:** Kranusleger für Doppelzangen: Vorbereitet zum Anbau einer Quertraverse für Doppelzange.

Typ	Ausladung (mm)	Gewicht Eigengewicht (kg)	Tragfähigkeit/WLL (kg)	Best.-Nr.
<b>KA-ECO-1200</b>	770	165	3.250	<b>47120078</b>
<b>KA-I</b>	1.500	390	4.000	<b>47120033</b>
<b>KA-I-S</b>	1.800	490	4.000	<b>47120034</b>
<b>KA-II-S</b>	1.100	550	6.500 – 9.500	<b>47100038</b>



KA-II-VA

## Kranusleger mit Verschiebeausrüstung KA + VA

Zur hydraulischen Verschiebung des Aufhängepunktes der Zange, in Fahrtrichtung gesehen.

Bei Verwendung des Kranuslegers mit Verschiebeausrüstung ist Folgendes zu beachten: Standsicherheit des Staplers nur im ganz eingefahrenen Zustand der Zange gewährleistet. Ausfahren der Zange nur bei Stillstand des Staplers erlaubt, sofern sich die Zange maximal 10 cm über der Ladefläche des LKWs befindet.

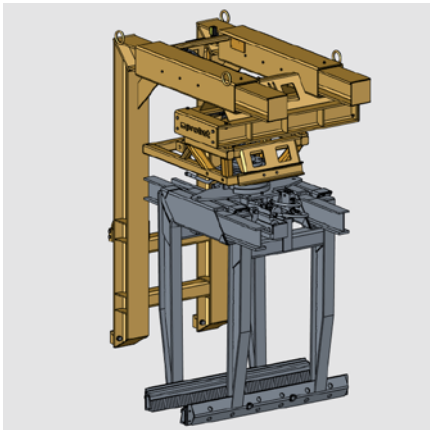
Kundenseits muss optisches Signal (Rundumleuchte o. ä.) am Stapler montiert werden, welches ausgefahrenen Zustand anzeigt (elektr. Kontaktschalter hierfür im Lieferumfang enthalten).

- Beladung eines LKWs von einer Seite aus möglich.
- Vorteilhaft bei beengten Platzverhältnissen.

**KA-I-VA:** Kranusleger für Einzelzangen mit Verschiebeausrüstung.

**KA-II-S-VA:** Kranusleger für Doppelzangen mit Verschiebeausrüstung.

Typ	Ausladung (mm)	Gewicht Eigengewicht (kg)	Tragfähigkeit/WLL (kg)	Best.-Nr.
KA-I-VA	1.120 – 1.800	480	4.750	47120035
KA-II-S-VA	1.120 – 1.800	690	6.500 – 9.500	47120036



KA-I-VA-SV

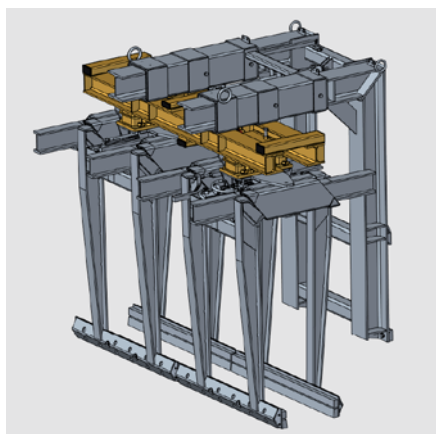
## Kranusleger mit Verschiebeausrüstung und Seitenverschiebung KA + VA + SV

Zur hydraulischen Verschiebung des Aufhängepunktes der Zange, in und quer zur Fahrtrichtung gesehen.

- Fahrungenauigkeiten mit dem Stapler können ohne lästiges Zurücksetzen korrigiert werden.

**KA-I-VA-SV:** Kranusleger für Einzelzangen mit Verschiebeausrüstung + Seitenverschiebung.

Typ	Ausladung (mm)	Gewicht Eigengewicht (kg)	Tragfähigkeit/WLL (kg)	Best.-Nr.
KA-I-VA-SV	1.120 – 1.800	150	4.750	47120080



## Quertraverse QT

**Für Doppelzangen, zur Aufnahme der beiden Einzelzangen.**

Geschraubte Ausführung mit festem Mittenabstand der beiden Zangen (Ausführung QT). Quertraverse fest mit den Zangen verschraubt, jedoch in Fahrtrichtung gesehen, einzeln pendelnd gelagert und über Gummipuffer gedämpft.

Auch mit hydraulischer Abstandsverschiebung der beiden Zangen lieferbar, sodass der Abstand der Pakete im Ausstoß beseitigt und eine platzsparende Lagerung ermöglicht wird (Ausrüstung QT-H und QT-HL).

2 x STAZ mit QT + Kranausleger

Typ	Gewicht Eigengewicht (kg)	Tragfähigkeit/WLL (kg)	Verschiebung (mm)	Best.-Nr.
<b>QT</b>	190	6.500 – 9.500	0	<b>47100037</b>
<b>QT-H</b>	320	6.500 – 9.500	0 – 400	<b>47130019</b>
<b>QT-HL</b>	320	6.500 – 9.500	0 – 640	<b>47130016</b>

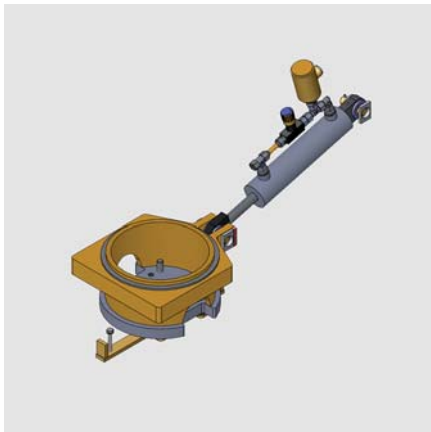


## Hydraulischer Drehmotor

**Zwischen Zange und Einstecktaschen/Kranausleger montiert, ermöglicht das Aufnehmen und das Absetzen der Pakete entsprechend den Erfordernissen.**

DK-506

Typ	Gewicht Eigengewicht (kg)	Tragfähigkeit/WLL (kg)	Winkel Schwenk-/Drehbereich (° Grad)	Best.-Nr.
<b>DK-506</b>	42	6.000	360	<b>47150080</b>
<b>GV-12-2</b>	56	7.500	360	<b>47150055</b>



PD-S-506

## Hydraulische Pendeldämpfung PD

Zur Dämpfung der Pendelbewegungen der Zange bei Fahrbewegungen des Staplers.

Längs zur Fahrtrichtung dämpfend durch hydraulischen Dämpfungszyylinder, quer zur Fahrtrichtung durch Gummipuffer. PD-V schwere Ausführung mit 2 V-förmig angeordneten Dämpfungszyindern.

Typ	Gewicht Eigengewicht (kg)	Best.-Nr.
PD-S-506	45	47140009
PD-V	70	47100042



Hydraulik-Schläuche HD

## Hydraulisches Zubehör

### Hydraulik-Schläuche HD

Verbindungsschläuche 1 Satz = 2 Stück inkl. Kupplungslostteile zwischen Stapler und Einstecktaschen bzw. Kranausleger. Länge je Schlauch 1.200 mm.

### Elektromagnetische Umschaltventile ELMV

Montiert auf der Zange, falls für „Klemmen“ und „Drehen“ seitens des Staplers nur ein hydraulischer Steuerkreis zur Verfügung steht, inkl. erforderlichem Schaltrelais, ohne elektrische Verbindungsleitungen zum Stapler.

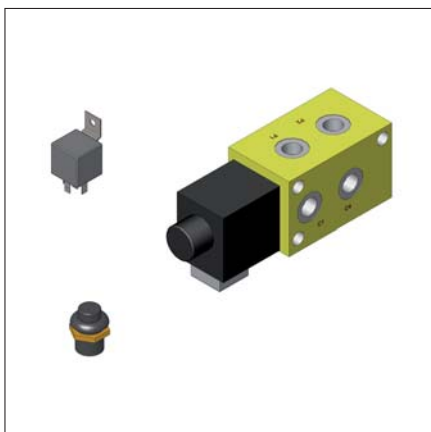
### Elektromagnetische Umschaltventile ELMV-DZ

Damit kann bei Bedarf mit der Doppelzange nur ein Pflastersteinpaket transportiert werden. Ohne elektrische Verbindungsleitung zum Stapler. Montiert auf der Stapler-Anbaudoppelzange STAZ-DZ-II, zur getrennten Steuerung der beiden Einzelzangen.

### Elektr. Verbindungssatz zwischen STAZ-DZ-II und Gabelstapler

Bestehend aus:

- Kompl. Elektroinstallation der Stapler-Anbaudoppelzange, Installation der Komponenten am Stapler bauseits.
- Spiralkabel zwischen Stapler und Anbaudoppelzange, Steuerungsbox und Bedienelemente.
- Rundumleuchte als Warneinrichtung für die Verschiebeausrüstung VA am Kranausleger KA.



Elektromagnetisches Umschaltventil ELMV

### Sicherheitsventil

Montiert auf Zange, falls zweite Freigabefunktion (unbeabsichtigtes Lösen) am Trägergerät nach DIN EN ISO 3691-1 fehlt.

Typ	Betriebsspannung (V)	Gewicht Eigengewicht (kg)	Länge (mm)	Best.-Nr.
Hydraulik-Schläuche HD		5	1.200	47100047
Elektromagnetisches Umschaltventil ELMV	12	4,2		47100083
Elektromagnetisches Umschaltventil ELMV	24	4,2		47100107
Satz Elektromagnetische Umschaltventile ELMV-DZ	12	8		47100207
Satz Elektromagnetische Umschaltventile ELMV-DZ	24	8		47100208
Elektr. Verbindungssatz zwischen STAZ-DZ-II und Gabelstapler	12	8,1		47100085
Elektr. Verbindungssatz zwischen STAZ-DZ-II und Gabelstapler	24	8,1		47100154
Sicherheitsventil „Öffnen“, Zweifachbetätigung	12	4,1		47100210
Sicherheitsventil „Öffnen“, Zweifachbetätigung	24	4,1		47100212



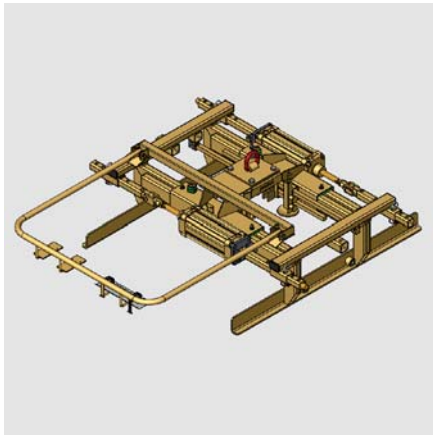
ATZ-P-4

## Pneumatische Abtragezange ATZ-P

Universell geeignet zum Abtragen oder Stapeln von jeweils einer oder zwei Lagen Verbundsteinen. Vielfach verwendet in Verbindung mit Strahl- und Stockanlagen.

Mit 2- oder 4-seitiger Klammerung, abhängig von Steinformat und Steingröße.

- Einhängeöse für Kranhaken.
- Pneumatischem Schließzylinder und zusätzlicher, manueller Verstellmöglichkeit zur Erzielung eines großen Öffnungsbereiches.
- Höhenverstellbarer Auflage.
- Handsteuerventil am Führungsriff.



ATZ-P-2

Typ	Druckluftanschluss Druck (bar)	Eintauchtiefe (mm)	Gewicht Eigengewicht (kg)	Öffnungsweite Hauptspannung (mm)	Öffnungsweite Nebenspannung (mm)	Tragfähigkeit/WLL (kg)	Zangenkörperlänge Hauptspannung (mm)	Zangenkörperlänge Nebenspannung (mm)	Best.-Nr.
ATZ-P-4	6 – 10	160	260	660 – 1.420	760 – 1.360	400	1.200	850	57500097
ATZ-P-4	6 – 10	160	270	660 – 1.420	760 – 1.360	600	1.200	850	57500097-002
ATZ-P-2	6 – 10	160	120	500 – 1.100		400	1.200		57500148

**Zubehör:**

**GB1:** Gummigreifbacke in Schnellwechselsystem. Greifelement bestehend aus hochverschleißfesten einreihigen Gummimetallschienen.

Typ	Beschreibung	Backenlänge (mm)	Gewicht Eigengewicht (kg)	Menge (Stück)	Best.-Nr.
<b>Schlauchwendel</b>	Nutzlänge ca. 5.000mm/Anschluss 12L		3,4		<b>22190009</b>
<b>GB1-540-L</b>		540	6	1	<b>47451020-0540</b>
<b>GB1-650-L</b>		650	7	1	<b>47451020-0650</b>
<b>GB1-700-L</b>		700	7,5	1	<b>47451020-0700</b>
<b>GB1-760-L</b>		760	8,5	1	<b>47451020-0760</b>
<b>GB1-800-L</b>		800	9	1	<b>47451020-0800</b>
<b>GB1-850-L</b>		850	8,5	1	<b>47451020-0850</b>
<b>GB1-900-L</b>		900	10	1	<b>47451020-0900</b>
<b>GB1-1000-L</b>		1.000	11	1	<b>47451020-1000</b>
<b>GB1-1100-L</b>		1.100	12	1	<b>47451020-1100</b>
<b>GB1-1200-L</b>		1.200	13	1	<b>47451020-1200</b>
<b>GB1-1250-L</b>		1.250	13,5	1	<b>47451020-1250</b>
<b>GB1-1300-L</b>		1.300	14	1	<b>47451020-1300</b>



SRF-900

**Senkrechtführung SRF-900**

Teleskopführung für stationäre Anlagen zur Aufnahme von Arbeitsgeräten (z. B. pneumatische Abtragezange, Wendezange, o. ä.).

Zur Montage an eine vorhandene Kranbahn (Montage bauseits).

Elektrischer Kettenzug (Hubkraft nach Wahl) mit zwei Hubgeschwindigkeiten (elektrische Installation bauseits).

Elektrofahwerk mit 2 Fahrgeschwindigkeiten (elektrische Installation bauseits).

2 Untergurffahrwerke (ohne Antrieb), quer zur Fahrtrichtung pendelnd gelagert (erleichtern die Handhabung des Arbeitsgerätes und verbessern die Positioniergenauigkeit).

Hängetaster für 4 Funktionen, mit Elektrofex-Kabel.

Handdrehvorrichtung selbstständig im 90° Raster arretierend.

Gleitflächen großflächig mit Kunststoff belegt.

Bei Anfrage ist der Kranbahnträgertyp sowie die Hubhöhe anzugeben.

- Durch elektrischen Fahrantrieb und elektrischen Kettenzug Arbeitserleichterung speziell in den Bereichen Umsetzen von Pflastersteinanlagen (Stock- und Sandstrahlanlagen) oder manueller Paketierung von Betonprodukten in Verbindung mit dem entsprechenden Greifgerät.
- Pendelbewegung wird durch den Einsatz der SRF erheblich minimiert.

Typ	Gewicht Eigengewicht (kg)	Tragfähigkeit/WLL (kg)	Best.-Nr.
<b>SRF-900</b>	310	900	<b>57500008</b>







## Koneninnengreifer KIG

- Rein mechanische Arbeitsweise, dadurch universell verwendbar am Kran oder Stapler.
- Universell passend für symmetrische und asymmetrische Schachtkonen.
- Tiefliegende Einstecktaschen, die der Hubhöhe zu Gute kommen.
- Austauschbare, verschleißarme Gummimetallschienen zur schonenden Aufnahme der Konen.
- Vollautomatische Umschaltung von „voll“ auf „leer“.
- Nachrüstbar mit Einhängeöse für Kranhaken an Einstecktasche.
- Minimale Umrüst- und Anbauzeiten.

11

KIG

Typ	Durchmesser innen (mm)	Gewicht Eigengewicht (kg)	Tragfähigkeit/WLL (kg)	Best.-Nr.
<b>KIG-I</b>	625 – 800	210	2.000	<b>57200020</b>
<b>KIG-I-USA</b>	625 – 800	220	2.000	<b>57200106</b>
<b>KIG-II</b>	625 – 1.000	280	2.000	<b>57200208</b>



## Ringkrebs RK-I/-II/-III

Durch extra tiefgreifende Klauen (je nach Typ zwei oder drei) und Gummiauflage für Schachtringe nach DIN 4034, Teil 1 und 2 geeignet.

Einstellung auf Rohrdimensionen durch Steckbolzen. Da nur die Rohrwandung geklemmt wird, kein radialer Druck, daher frühe Räumung der Fertigungsfläche möglich.

- Rein mechanische Arbeitsweise, daher verwendbar an jedem Hebezeug.
- Einhängeöse für Kranhaken.
- Vollautomatische Umschaltung von „voll“ auf „leer“.

RK + ET



oben: ET gekröpft, unten: ET

Typ	Anzahl Klauen (Stk.)	Durchmesser Nennweite (mm)	Gewicht Eigengewicht (kg)	Greifbereich (mm)	Tragfähigkeit/WLL (kg)	Best.-Nr.
RK-I	2	800 – 1.500	170	80 – 160	2.000	57200030
RK-I-US	2	914 – 1.524	240	80 – 160	3.200	57200032
RK-II	3	1.500 – 2.500	320	80 – 160	3.000	57200033
RK-III	3	2.000 – 3.000	350	80 – 160	3.000	57200036

### Zubehör:

**ET-RK mit Kreuzgelenk:** Einstecktasche für Staplerzinken. Passend für RK, gekröpfte Ausführung zur Einsparung von Hubhöhe.

**ET-RK mit Lasthaken:** Einstecktasche für Staplerzinken. Passend für RK, gekröpfte Ausführung zur Einsparung von Hubhöhe.

**ET mit Kreuzgelenk:** Einstecktasche für Staplerzinken. Passend für RK oder andere Geräte, direkt über den Greifer montiert inkl. Einhängeöse für Kranhaken.

**ET 90° inkl. Kreuzgelenk:** Einstecktasche für Staplerzinken. Passend z.B. für RK und AKZ-UNI, direkt über den Greifer montiert inkl. Einhängeöse für Kranhaken. ET 90° Ausführung mit Handdrehvorrichtung jeweils nach 90° einrastend.

**ET mit Kreuzgelenk USA:** Einstecktasche für Staplerzinken. Passend für RK oder andere Geräte, direkt über den Greifer montiert inkl. Einhängeöse für Kranhaken.

Typ	Gewicht Eigengewicht (kg)	Tragfähigkeit/WLL (kg)	Best.-Nr.
ET-RK mit Kreuzgelenk	130	3.500	47200002
ET-RK mit Lasthaken	140	3.500	47200028
ET mit Kreuzgelenk	65	4.000	47100010
ET 90° inkl. Kreuzgelenk	65	4.000	47110002
ET mit Kreuzgelenk USA	65	4.000	47100106



## Aufstellgerät für Schachtringe AG

Seitens des Gabelstaplers sind 2 getrennte hydraulische Steuerkreise erforderlich.

- Rationalisiert die Fertigungsproduktion, da die Ringe und Kone hydraulisch gegriffen und aufgestellt werden.
- Da die Ringe keinen radialen Druck erhalten, kann früh abgeräumt werden.
- Das Aufstellgerät ist universell zum Transport und zum Aufstellen von Ringen und Kone ausgelegt.

AG



AG-S

Typ	Durchmesser Nennweite (mm)	Gewicht Eigengewicht (kg)	Hydraulikanschluss Druck (bar)	Tragfähigkeit/WLL (kg)	Best.-Nr.
AG	500 – 1.200	425	180 – 210	1.500	57200042
AG-S	625 – 1.200	680	180 – 210	2.000	57200043



RKZ-H

## Ring- und Konenzange RKZ-H

**Hydraulischer Greifer, zum Transport von bis zu drei Schachtringen bei Bauhöhe 500 mm geeignet.**

Einstellung auf die jeweilige Nennweite erfolgt hydraulisch, danach wird automatisch auf hydraulische Klammerung umgeschaltet. Durch diese hydraulische Folgeschaltung wird zur Bedienung der Zange seitens des Staplers nur ein hydraulischer Steuerkreis benötigt.

RKZ-HS schwere Ausführung für bis zu vier Schachtringe bei Bauhöhe 500 mm.

Ohne Verbindungsschläuche zum Stapler.

Die Ring- und Konenzange RKZ-H/HS wird an den Stapler vorzugsweise mit einem Kranausleger und hydraulischem Drehmotor angebaut.

- Durch pendelnd-gelagerte Greifbacken auch für einzelne Schachtkonen einsetzbar.
- Ideal zum Räumen der Fertigungsfläche und zum Beladen von LKWs.
- Durch Klammern der Wandung entsteht kein radialer Druck auf die Produkte, daher frühzeitiges Räumen der Fertigungsfläche möglich.

Typ	Durchmesser Nennweite (mm)	Eintauchtiefe (mm)	Gewicht Eigengewicht (kg)	Hydraulikanschluss Druck (bar)	Spannbereich (mm)	Tragfähigkeit/WLL (kg)	Best.-Nr.
RKZ-H	600 – 1.500	1.500	680	180 – 210	50 – 150	1.750	57200011
RKZ-HS	600 – 1.500	2.000	790	180 – 210	50 – 150	2.300	57200012



RKG

## Ring- und Konengreifer RKG

**Hydraulisch betätigter Universalgreifer für Schachtringe und Konen.**

Über nur einen hydraulischen Steuerkreis erfolgt zuerst die stufenlose Einstellung auf den Innendurchmesser und dann das Greifen der Wandung über drei ebenfalls hydraulisch betätigte, mit Gummi belegte Greifklauen.

Ohne Verbindungsschläuche zum Stapler.

Der Ring- und Konengreifer RKG wird an den Stapler vorzugsweise mit einem Kranausleger und hydraulischen Drehmotor angebaut.

- Da kein radialer Druck ausgeübt wird, können die Teile sehr früh gegriffen werden.
- Sowohl für Stapler als auch für den Ladekraneinsatz geeignet.

Typ	Durchmesser Nennweite (mm)	Gewicht Eigengewicht (kg)	Hydraulikanschluss Druck (bar)	Tragfähigkeit/WLL (kg)	Best.-Nr.
RKG-25	600 – 2.500	620	180 – 210	2.500	57200187
RKG-S-25	600 – 2.500	655	180 – 210	4.000	57200110
RKG-S-30	600 – 3.000	820	180 – 210	3.000	57200094



## Wendegerät für Betonteile WG/WG-S

Ermöglicht das Wenden von Betonprodukten, wie z. B. Schacht-Betonteile, um 180° (Drehbereich 360° endlos).

Ohne Verbindungsschläuche zum Stapler.

- Durch Wenden der Produkte um die Staplerlängsachse extrem geringes Vorbaumaß, daher Last- und Eigenschwerpunkt nahe beim Stapler.
- Klammer- und Drehantrieb vollhydraulisch.
- Greifbacken mit Gummi belegt und als Doppelwippe ausgeführt, daher gute Anpassung an die unterschiedlichen Durchmesser.
- Geeignet für runde, als auch eckige Produkte.

WG

Typ	Durchmesser außen (mm)	Gewicht Eigengewicht (kg)	Höhe Stein/Element (mm)	Hydraulikanschluss Druck (bar)	Tragfähigkeit/WLL (kg)	Winkel Schwenk-/Drehbereich (° Grad)	Best.-Nr.
<b>WG</b>	900 – 1.580	1.500	900	180 – 210	3.000	360	<b>57200165</b>
<b>WG-S</b>	1.200 – 2.200	1.900	900	180 – 210	4.500	360	<b>57200169</b>



## Portalkran-Wendegreifer für Schachtringe und Bodenteile PWG-S

Hydraulischer Greifer, geeignet zum Greifen und Wenden von Beton-Schachtringen und Bodenteilen um 180°.

Greifbacken speziell angepasst für Schachtringe und Bodenteile, wobei bei den Bodenteilen zwei gegenüberliegende Flächen ohne Ein- und Auslauf vorhanden sein müssen.

PWG-S

Typ	Backenlänge (mm)	Durchmesser außen (mm)	Eintauchtiefe (mm)	Elektr. Spannung/AC (50 Hz) (V)	Gewicht Eigengewicht (kg)	Tragfähigkeit/WLL (kg)	Winkel Schwenk-/Drehbereich (° Grad)	Best.-Nr.
<b>PWG-S-4.5</b>	650	1.200 – 1.800	1.300	400	1.800	4.500	180	<b>57400016</b>
<b>PWG-S-8</b>	800	940 – 1.800	1.400	400	3.144	8.000	180	<b>57450015</b>



## Unterhoffengreifer UMG

Zur Aufnahme der Unterhoffenstapel, zur Einstapelung in das Magazin, universelle Verstellbarkeit.

- Rein mechanische Arbeitsweise.
- Einhängeöse für Kranhaken.
- Vollautomatische Umschaltung von „voll“ auf „leer“.

UMG

Typ	Anzahl Klauen (Stk.)	Durchmesser Nennweite (mm)	Eintauchtiefe (mm)	Gewicht Eigengewicht (kg)	Tragfähigkeit/WLL (kg)	Best.-Nr.
<b>UMG-30/80</b>	3	300 – 800	1.200	90	1.000	<b>57200051</b>
<b>UMG-60/150</b>	3	600 – 1.500	1.200	150	1.500	<b>57200050</b>
<b>UMG-150/300</b>	3	1.500 – 3.000	1.200	290	2.000	<b>57200063</b>



## Umlegegerät für Betonrohre UG

Ohne Verbindungsschläuche zum Stapler.

- Rationalisiert die Produktion von Betonrohren wesentlich.
- Durch große Anpressflächen ergeben sich für das Rohr geringe Belastungen, daher ist ein frühes Abräumen möglich.
- Da in angehobenem Zustand gedreht wird, ergeben sich keinerlei Beschädigungen der Muffen und Unterhoffen.
- Durch parallel verfahrbare Greifarme geringer Zwischenraumbedarf.

UG

Typ	Durchmesser außen (mm)	Durchmesser Nennweite (mm)	Gewicht Eigengewicht (kg)	Hydraulikanschluss Druck (bar)	Tragfähigkeit/WLL (kg)	Best.-Nr.
<b>UG-3.5</b>	380 – 1.320	300 – 1.000	820	180 – 210	3.500	<b>57300004</b>
<b>UG-4.5</b>	400 – 1.580	300 – 1.200	1.200	180 – 210	4.500	<b>57300025</b>
<b>UG-6.5</b>	400 – 1.800	300 – 1.500	1.970	180 – 210	6.500	<b>57300030</b>



WG-R

## Wendegerät für Betonrohre WG-R

Durch neuartige Arbeitsweise zum Wenden mehrerer Rohre in einem Arbeitsgang, ohne große Anforderungen an die Genauigkeit der Abstände der Rohre.

Länge der Gummibacken L = 1.650 mm.

Ohne Verbindungsschläuche zum Stapler.

- Ermöglicht das Wenden der Rohre um  $\pm 90^\circ$  (Drehbereich  $360^\circ$  endlos) – ohne dass der Stapler rangiert werden muss.
- Aufnahme von 3 Rohren möglich.

Typ	Backenlänge (mm)	Durchmesser außen (mm)	Gewicht Eigengewicht (kg)	Hydraulikanschluss Druck (bar)	Tragfähigkeit/WLL (kg)	Best.-Nr.
WG-R	1.650	300 – 1.300	1.400	180 – 210	3.000	57300044
WG-SR	2.000	300 – 1.300	1.700	180 – 210	4.500	57300051



FUG

## Falzrohr-Umlegegerät FUG

Seitens des Gabelstaplers sind 2 getrennte hydraulische Steuerkreise erforderlich.

Ohne Verbindungsschläuche zum Stapler.

- Rationalisiert die Falzrohrfertigung.
- Gleichzeitiges Greifen von bis zu 5 Falzrohren, Baulänge 1 m. Manuelle Umstellung auf andere Nennweiten möglich.
- Die Rohre werden in einem Arbeitsgang aus der Fertigung stehend gegriffen und können durch den eingebauten Schwenkmechanismus liegend gelagert werden.
- Durch Greifen an der Wandung kein nennenswerter radialer Druck auf die Rohre, dadurch kann früh geräumt werden.

Typ	Beschreibung	Anzahl Rohre (Stk.)	Gewicht Eigengewicht (kg)	Hydraulikanschluss Druck (bar)	Tragfähigkeit/WLL (kg)	Best.-Nr.
FUG	bis 5 Rohre/bei NW 300	5	450	180 – 210	1.500	57300006



## Mehrfachdorn MFD

Zur Aufnahme von mehreren Betonrohren nach DIN 4032 gleichzeitig.

Aufnahme der Geräte mit den Staplerzinken, mit Arretierung auf den Zinken.

Abstand zwischen den Glocken 20 mm.

Mehrpreis für eine Kunststoffbelegung zur schonenderen Behandlung der Rohre auf Anfrage.

- Quertraverse mit Gummi belegt, sodass Rohre nicht beschädigt werden.
- Ideal zum Bestücken des Lagerplatzes und zum Beladen von LKWs.

MFD

Typ	Anzahl Rohre (Stk.)	Durchmesser Nennweite (mm)	Gewicht Eigengewicht (kg)	Hydraulikanschluss Druck (bar)	Länge Stein/Element (mm)	Tragfähigkeit/WLL (kg)	Best.-Nr.
MFD-25-5	5	250	300		2.000 – 3.000	2.600	57400001
MFD-30-5	5	300	330		2.000 – 3.000	2.000	57400085
MFD-40-4	4	400	350		2.000 – 3.000	2.200	57400086
MFD-50-3	3	500	375		2.000 – 3.000	2.500	57400104
MFD-60-3	3	600	400		2.000 – 3.000	4.300	57400026
MFD-UNI	5	300 – 600	1.200	180 – 210	2.000 – 3.000	5.000	57400067



## Ringkrebs RK-XL-IV/-V/-VI

Mit dem mechanischen Großrohrgreifer können Betonrohre sicher nach der Fertigung stehend gegriffen und auf einen Kipptisch gesetzt werden.

- Rein mechanische Arbeitsweise, daher verwendbar an jedem Hebezeug.
- Einstellung auf die Rohrdimension mittels Handkurbel.
- Einhängeöse für Kranhaken.
- Vollautomatische Umschaltung von "voll" auf "leer".

RK

Typ	Anzahl Klauen (Stk.)	Durchmesser Nennweite (mm)	Eintauchtiefe (mm)	Gewicht Eigengewicht (kg)	Greiffbereich (mm)	Tragfähigkeit/WLL (kg)	Best.-Nr.
RK-XL-IV	2	1.000 – 1.800	750	600	110 – 240	7.500	57300001
RK-XL-V	2	1.500 – 2.600	1.000	1.700	110 – 280	15.000	57300002
RK-XL-VI	2	1.500 – 2.800	1.000	2.680	100 – 300	25.000	57300009





### Kipptisch KT

Mittels des Großrohrgreifers Ringkrebis RK werden die Betonrohre bis 3 m Baulänge auf den Kipptisch aufgesetzt. Danach erfolgt Kippung der Rohre um 90 Grad. Entnahme der liegenden Rohre mit dem Stapler oder Kran.

Elektrohydraulischer Antrieb des Kipptisches.  
Einstecktaschen für Staplerzinken, sodass das gesamte Gerät problemlos umgesetzt werden kann.

KT

Typ	Breite (mm)	Gewicht Eigengewicht (kg)	Tragfähigkeit/WLL (kg)	Best.-Nr.
KT-15	3.450	6.000	15.000	57400008
KT-25	3.600	15.000	25.000	57400007



### Portalkran-Wendegreifer für Betonrohre PWG-R

Hydraulischer Sondergreifer, geeignet zum Greifen und Drehen von Beton-Großrohren um 90 Grad.

Hydraulikversorgung über aufgesetztes elektro-hydraulisches Aggregat.  
Mit Elektroinstallation Anschluss 400V/50Hz.

- Platzsparerender Einsatz am Hallen-Portalkran.
- Vollhydraulischer Greifer, ohne manuelle Verstellung auf unterschiedliche Durchmesser.
- Großflächige Anpressflächen mit pendelnd gelagerten Greifelementen aus Gummi sorgen für gleichmäßigen Anpressdruck, dadurch frühe Räumung der Fertigungsfläche möglich.
- Durch parallel verfahrbare Greifarme geringer Zwischenraumbedarf.

PWG-R

Typ	Backenlänge (mm)	Betriebsdruck (bar)	Durchmesser außen (mm)	Eintauchtiefe (mm)	Gewicht Eigengewicht (kg)	Tragfähigkeit/WLL (kg)	Winkel Schwenk-/Drehbereich (°Grad)	Best.-Nr.
PWG-R-3	500	210	400 – 1.200	1.600	1.500	3.000	100	57450004
PWG-R-7	900	210	400 – 1.880	2.050	3.150	7.000	100	57450006
PWG-R-13	1.360	210	1.080 – 2.750	2.190	9.200	13.000	100	57450008
PWG-R-20	1.500	210	1.800 – 3.550	2.350	15.000	20.000	100	57450007

011223 Technische Änderungen, die dem Fortschritt dienen, vorbehalten. Abbildungen beispielhaft und nicht verbindlich. Für Druckfehler und Irrtümer übernehmen wir keine Haftung.





STAZ-KS

## Stapler-Anbauzange STAZ-KS

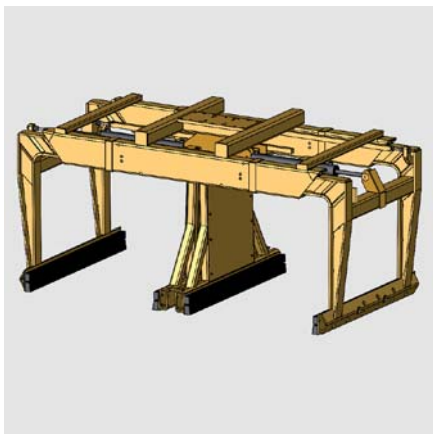
**Speziell ausgelegt für den Einsatz im Kalksandsteinwerk.**

Mit Kranausleger, hydraulischem Endlosdrehmotor, Pendeldämpfung und Gummigreifbacken zur schonenden Handhabung der Kalksandsteine.

Ausführungen für die jeweiligen Bedarfsanforderungen auf Anfrage.

- Tragfähigkeiten bis 6.000 kg.
- 5 Jahre Langzeit-Garantie auf Kunststoff-Gleitlager.

Typ	Best.-Nr.
STAZ-KS	Auf Anfrage



## Doppel-Stapler-Anbauzange STAZ-DZ-I

**Gleiche Eigenschaften wie STAZ-UNI, jedoch durch zusätzliches, hydraulisch spreizbares Zwischenschwert geeignet zur Aufnahme von zwei Pflastersteinpaketen gleichzeitig, wenn diese quer auf dem Transportband stehen.**

Ohne Verbindungsschläuche zum Stapler.

- Durch die extrem schmale Bauart des Zwischenschwertes (200 mm ungespannt, 300 mm gespannt) platzsparende Stapelung im Lager möglich.
- Infolge hydraulischer Folgeschaltung nur ein hydraulischer Steuerkreis seitens des Staplers erforderlich.
- 5 Jahre Langzeit-Garantie auf Kunststoff-Gleitlager.
- Größere bzw. veränderte Öffnungsweiten und Eintauchtiefen sind möglich.

STAZ-DZ-I

Typ	Eintauchtiefe (mm)	Gewicht Eigengewicht (kg)	Hydraulikanschluss Druck (bar)	Öffnungsweite Hauptspannung (mm)	Tragfähigkeit/WLL (kg)	Zangenkörperlänge Hauptspannung (mm)	Best.-Nr.
STAZ-DZ-I-850	850	900	180 – 210	710 – 1.100	4.400	1.250	57000164
STAZ-DZ-I-1000	1.000	960	180 – 210	550 – 1.100	4.400	1.250	57000170



STAZ-UNI-P



STAZ-UNI-KA

## Stapler-Anbauzange STAZ-UNI-P/STAZ-UNI-KA

**Speziell abgestimmt auf den strapaziösen Einsatz am Stapler, direkt am Gabelträger des Staplers angeprätzt.**

Wir empfehlen Ihnen die Verwendung eines Seitenschiebers bauseits am Stapler. Ohne Verbindungsschläuche zum Stapler.

- Durch Verwendung hochfester Stähle für tragende Teile hohe Tragfähigkeit bei geringem Eigengewicht.
- Durch den großen Öffnungsbereich und die in Länge und Ausführung variablen Greifbacken, lässt sich die STAZ an alle üblichen Baustoffpakete flexibel anpassen. Hydraulisch stufenlos parallel verfahrbar.
- Wartungsarme Stahl-Kunststoff-Gleitführung.
- Handverstellbares Druckbegrenzungsventil.
- Öldruckmanometer.
- 5 Jahre Langzeit-Garantie auf Kunststoff-Gleitlager.
- Größere bzw. veränderte Öffnungsweiten und Eintauchtiefen sind möglich.

**Bei STAZ-UNI-P-1000:** Wird das Baustoffpaket direkt gegen die hinteren feststehenden Greifbacken gedrückt und gegriffen. Dadurch sehr geringes Vorbaumaß.

**Bei STAZ-UNI-KA-1000:** Werden die beiden Greifbacken synchron über einen Gleichlauf an den Baustoffpaketen angelegt und gegriffen. Kompakte Bauweise durch integrierten Kranausleger.

Typ	Eintauchtiefe (mm)	Gewicht Eigengewicht (kg)	Hydraulikanschluss Druck (bar)	Öffnungsweite Hauptspannung (mm)	Tragfähigkeit/WLL (kg)	Best.-Nr.
STAZ-UNI-P-1000	1.000	440	180 – 210	580 – 1.260	2.300	57000087
STAZ-UNI-KA-1000	1.000	690	180 – 210	370 – 1.370	2.000	57000173



ASZ

## Aussortierzange ASZ

**Diese Universal-Aussortierzange hat einen großen verstellbaren Öffnungsbereich und ist daher vielseitig einsetzbar.**

Es gibt die Aussortierzange in zwei Ausführungen:

1. ASZ zur rationellen Aussortierung von Trittstufen, Bordsteinen und dergleichen.
2. ASZ-R zum Handling von Ausgleichsringen im Schachtbereich. Die Greifbacken sind prismenförmig an die verschiedenen Außendurchmesser der Ringe angepasst.

**Achtung:** Nur zum Greifen eines einzelnen Steines geeignet, nicht geeignet zum Greifen von ganzen Steinreihen.

- Einhängeöse für Kranhaken.
- Handtragegriff – je nach Platzverhältnissen – um 90° drehbar.
- Austauschbare Gummimetallschienen, je nach Ausführung.
- Vollautomatische Umschaltung von „voll“ auf „leer“.

Typ	Backenlänge (mm)	Durchmesser außen (mm)	Eintauchtiefe (mm)	Gewicht Eigengewicht (kg)	Greifbereich (mm)	Tragfähigkeit/WLL (kg)	Best.-Nr.
ASZ	200		120	26	600 – 1.200	250	53100259-005
A-50	50			1,3			43100376
A-100	100			0,8			43100377
ASZ-R	300	600 – 1.200	100	34		250	53100281-003



P-WG

## Pneumatischer Wendegreifer P-WG

Ermöglicht das Wenden von Betonprodukten, wie z.B. Trittstufen, Randwinkel, Bordsteine um 90° oder 180°.

Das Klammern und Drehen um die Längsachse erfolgt pneumatisch.

- Einhängeöse für Kranhaken.
- Pneumatischer Schließzylinder und zusätzliche, manuelle Verstellmöglichkeit zur Erzielung eines großen Öffnungsbereiches.
- Handsteuerventile für Klammern und Drehen am Führungshandgriff.
- Greifbacken mit austauschbarem Gummi belegt und als Teller ausgeführt.

Typ	Druckluftanschluss Druck (bar)	Eintauchtiefe (mm)	Gewicht Eigengewicht (kg)	Öffnungsweite Hauptspannung (mm)	Tragfähigkeit/WLL (kg)	Winkel Schwenk-/Drehbereich (° Grad)	Best.-Nr.
P-WG	6 – 10	285	200	600 – 2.000	500	180	57400109



ASZ-P

## Pneumatische Aussortierzange ASZ-P

Durch die große, verstellbare Öffnungsweite ist diese universelle Aussortierzange besonders vielseitig einsetzbar. Optimal für Trittstufen, Bordsteine, Pflanzwallringe und dergleichen.

Geeignet zum Anbau an eine Vakuum-Hubeinheit oder an einen Hallen- oder Schwenkkran. Zylinderhub 150 mm, restlicher Öffnungsweitenbereich wird mechanisch versteckt.

- Mit Flanschplatte zum Anbau an eine Vakuum-Hubeinheit, alternativ mit Einhängeöse.
- Mit pneumatischem Schließzylinder und zusätzlicher manueller Verstellmöglichkeit zur Erzielung eines größeren Öffnungsbereiches.
- Handsteuerventil für Schließzylinder.
- Auch andere Öffnungsweiten und Eintauchtiefen sind auf Anfrage möglich.

Typ	Druckluftanschluss Druck (bar)	Gewicht Eigengewicht (kg)	Öffnungsweite Hauptspannung (mm)	Tragfähigkeit/WLL (kg)	Best.-Nr.
ASZ-P	6 – 10	32	220 – 1.050	120	57400023





VAH-12

## Vakuum-Aussortier-Hilfe VAH-12

Die **Vakuum-Aussortier-Hilfe** ermöglicht das einfache und schnelle Aussortieren, Palettieren und Versetzen von kleineren Platten und Pflastersteinen mit einer Hand.

- Saugplatte aus leichtem Aluminium.
- Der VAH-12 kann sogar bei gelegentlichem Gebrauch mit beiliegenden Anschlußkonen an handelsübliche Industriestaubsauger (Nass/Trockensauger mit Bypass-Ventil für dauerhafte Kühlung) angeschlossen werden. Für einen kontinuierlichen Einsatz sollte die Vakuum-Gebläseeinheit VGE-SB-L-E benutzt werden.
- Schwereloses, exaktes Handling sowie schnelle Taktzeiten.
- Sorgt für optimale Arbeiterleichterung und Produktivitätssteigerung.

### Lieferumfang:

**VAH-12:** 1 x Einhand-Saugplatte mit Handgriff, 1 x Hubschlauch (Ø 80 mm), 2 x Anschlusskonus für Industriestaubsauger, 1 x Adapter für Vakuum Gebläse VGE-SB-L-E.

Typ	Abmessungen L x B x H (mm)	Gewicht Eigengewicht (kg)	Tragfähigkeit/WLL (kg)	Best.-Nr.
<b>VAH-12</b>	200 x 95 x 160	8	12	<b>58500008</b>



VACUSPEED VXS

## VACUSPEED VXS Vakuum-Schlauchheber

Der VACUSPEED VXS Vakuumschlauchheber sorgt für optimale Arbeitserleichterung und Produktivitätssteigerung beim Handling von Pflastersteinen und Platten. Ideal einsetzbar zur Qualitätskontrolle!

- Ohne Kraftaufwand. Durch die ausgeklügelte Technik wird der Pflasterstein einfach von oben angesaugt und problemlos in Sekundenschnelle angehoben.
- Schwereloses, exaktes Handling sowie schnelle Taktzeiten. Keine Schwerarbeit!
- Präzise Einhandbedienung, passend für Links- und Rechtshänder.
- Um 90 Grad schwenkbare Saugplatte zum Ansaugen von vertikalen Gütern.
- Hoher Nutzen: Wirtschaftlicher Arbeitsablauf, wesentliche Entlastung der Mitarbeiter. Saugdichte Baustoffe aller Art und von unterschiedlichen Gewichten bis max. 35 bzw. 50 kg können spielend leicht gehoben, aussortiert, palettiert, pakettiert oder versetzt werden.
- Kein mühsames, arbeitsintensives Auseinanderrücken der Steinlagen beim Aussortieren aus der Mitte heraus!
- Hohe Hubgeschwindigkeiten bis zu 50m/min. Hub- und Senkgeschwindigkeit lassen sich jederzeit stufenlos steuern.
- Die Vakuum-Energie wird für das Ansaugen und für das Heben und Senken verwendet.
- Mit Schnellwechselsystem für Saugplatte (SPS). Saugplatte siehe Zubehör.
- Der VACUSPEED VXS-35-P und 50-P kann schnell und mühelos an einen Wand- oder Säulenschwenkran o.ä. angehängt werden und ist sofort einsatzfähig.
- Vakuumerzeugung über eine elektrische Trockenläufer Pumpe.

### Lieferumfang:

**VXS-35-P/VXS-50-P:** Elektrische Vakuumpumpe, Drehschalter mit Motorschutzschalter, Staubfilter, Hubeinheit, Bedieneinheit und Schnellwechselaufnahme für Saugplatte.

Typ	Antrieb Wechselstrom (50 Hz) (kW)	Antrieb Wechselstrom (60 Hz) (kW)	Elektr. Spannung/AC (50 Hz) (V)	Elektr. Spannung/AC (60 Hz) (V)	Gewicht Eigengewicht (kg)	Höhe Hubhöhe (mm)	Tragfähigkeit/WLL (kg)	Best.-Nr.
VXS-35-P	1,25	1,5	230 / 400	240 / 480	47	1.500	35	57600034
VXS-50-P	2,4	3	230 / 400	240 / 480	82	1.500	50	57600041

### Zubehör:

Typ	Beschreibung	Abmessungen L x B (mm)	Durchmesser innen (mm)	Gewicht Eigengewicht (kg)	Tragfähigkeit/WLL -600 mbar (kg)	Best.-Nr.
VXS-SPS-35		175 x 175		0,87	35	47610026
VXS-SPS-35		240 x 160		0,85	35	47610022
VXS-SPS-50		194 x 194		0,8	50	47610024
Zuführschlauch für VXS-35-P	Meterware		25			47610008
Zuführschlauch für VXS-50-P	Meterware		32			25200011
Staubfilterpatrone für VXS-35-P				0,08		42500120
Staubfilterpatrone für VXS-50-P				0,2		25000027



## Leichtlauf-Alukräne für VACUSPEED VXS

Die Probst Aluminium Wand- und Säulenschwenkräne sind speziell abgestimmt für den Einsatz am Vakuum-Schlauchheber VACUSPEED VXS.

Die modernen Vakuum-Schlauchheber eliminieren zwar jegliche manuelle Hubkraft, aber es ist sehr kraftaufwändig, die oft schweren Kranarme herumschwingen und die schwergängigen Fahrwagen entlang des Auslegers zu verschieben. Die Aluminium Kransysteme von Probst bieten hier viele ergonomische Vorteile.



### Säulenschwenkkran VXS-ASSK-65-4

Gleiche Produkteigenschaften wie Wandschwenkkran VXS-AWSK-65-4, jedoch Schwenkbereich 270°, Ausladung, Tragfähigkeit siehe Tabelle.

Bitte beachten: Voraussetzung für die Montage des Säulenschwenkkrans mit Dübelsatz ist eine minimale Betondicke von 200 mm und eine Betongüte von C20/25. (Einfache Montage, keine Zwischenplatte erforderlich.)

Optionales Zubehör: Dübelsatz DS-ASSK bestehend aus: Verbundanker mit Mörtelpatrone und Buchse 8 x Gewinde M12, Plattendicke min. 8 mm und max. 25 mm.

VXS-ASSK-65-4

Typ	Ausladung (mm)	Gewicht Eigengewicht (kg)	Tragfähigkeit/WLL (kg)	Winkel Schwenk-/Drehbereich (° Grad)	Best.-Nr.
VXS-ASSK-65-4	4.000	155	65	270	42000137

### Zubehör:

Typ	Beschreibung	Gewicht Eigengewicht (kg)	Best.-Nr.
VXS-ASSK-KP-65-4	Für Kran 65 kg, Ausladung 4m	1.130	42000157
DS-ASSK	Dübelsatz für Säulenschwenkkran	2,5	42000100



VXS-AWSK-65-4

## Wandschwenkkran VXS-AWSK-65-4

Statik für das Anbringen des Wandschwenkkranes ist bauseits zu prüfen.  
CE – geprüft.

- Die gleichmäßige Lastenverteilung auf alle tragenden Laufrollen des Fahrwagens verhindert ein Verkanten des Fahrwagens, selbst wenn er „quer gezogen“ wird.
- Durch spezielle Gleitlagerungen an den Schwenklagern und Verwendung von Aluminium Kranschieben hervorragende Leichtgängigkeit.
- Leichtlaufende, langlebige Rollen des Fahrwagens.
- Modernes, ansprechendes Design.
- Innovative Profilgeometrie.
- Einstellbare Verfahrbareit durch variablen/einstellbaren Endanschlag.
- Schwenkbereich 180°.
- Optimierte Auslegerhöhe und Traglasten.

### Lieferumfang:

**VXS-AWSK-65-4:** Inklusive Endklemme, Leitungswagen und Fahrwagen.

Typ	Ausladung (mm)	Gewicht Eigengewicht (kg)	Tragfähigkeit/WLL (kg)	Winkel Schwenk-/Drehbereich (° Grad)	Best.-Nr.
VXS-AWSK-65-4	4.000	77	65	180	42000138

## Vakuum-Schlauchheber für den innerbetrieblichen Einsatz

Probst bietet ein breites Sortiment an Lösungen für den innerbetrieblichen Einsatz.



JWK-80/250-4-EU

### Jumbo-Wanderkran JWK

Komplette, betriebsbereite Einheit, beinhaltet Kran, Ballastkörper, Elektrik und Vakuum-Erzeugung, steckerfertig.

Ballastfuß, ausgebildet als Blechmantel ca. 1,0 x 0,8 x 1,8 m hoch, wird bauseits mit Beton, Sand oder Stahlschrott aufgefüllt. Die notwendige Standfestigkeit wird dadurch gewährleistet.

Stellschrauben zur Ausrichtung.

Leichtbauausleger, Ausladung 4.000/5.000 mm, höhenverstellbar, Schwenkbereich ca. 270°.

Zuführschlauch D = 60 mm, 7.000 mm lang. Mit Schnellkupplung 2 Zoll.

Zur Ergänzung Ihres Jumbo-Wanderkrans JWK benötigen Sie: Hubeinheit, Bedieneinheit und Saugplatte.

- Das Gerät kann durch die Gabelzinkenaufnahme beliebig umgesetzt werden.
- An den Jumbo-Wanderkran JWK können verschiedene Hubeinheiten, Saugplatten und Greifer angebaut werden.
- Hub- und Senkgeschwindigkeit stufenlos steuerbar.
- Schwereloses, exaktes Handling sowie schnelle Taktzeiten.
- Werkstoffe aller Art können spielend leicht gehoben, aussortiert, palettiert, pakettiert oder versetzt werden.
- Vakuum-Energie wird sowohl für das Festhalten als auch für das Heben verwendet.
- Wirtschaftlicher Arbeitsablauf, wesentliche Entlastung Ihrer Mitarbeiter.

### Lieferumfang:

**JWK:** Vakuum-Gebläseeinheit VGE-SB-EL mit Elektromotor (elektrische Daten siehe Seite 50), inkl. Druckbegrenzungsventil, Motorschutzschalter mit Steckanschluss, Cekon 32 A, mit integriertem Phasenwender, Staubfilter mit Vorabscheider und Filterpatrone.

Typ	Ausladung (mm)	Gewicht Eigengewicht (kg)	Gewicht Gegengewicht/ Ballast (kg)	Tragfähigkeit/WLL (kg)	Best.-Nr.
JWK-80/250-4-EU	4.000	1.050	3.600	250	52800019
JWK-80/250-5-EU	5.000	1.110	4.600	250	52800021



## Hubeinheit HE

Zur Verwendung am JUMBOMOBIL JM, JUMBO BV, TRANSMOBIL TM, JUMBO-WANDERKRAN JWK oder an jedem anderen Kranträger.

(Die Verwendung der Hubeinheit HE-250 ist nicht an JUMBOMOBIL zulässig).

Bestehend aus:

Dreheinführung und Schnellkupplung 2 Zoll.

Hubschlaucheinheit mit Schutzhülle sowie Flansch für den Anbau der Bedieneinheit.

Optional erhältlich für HE-150/200/250: Verstärktes Bandkorsett mit Schnallen.

HE-35 – HE-250

Typ	Durchmesser außen (mm)	Gewicht Eigengewicht (kg)	Höhe Hubhöhe (mm)	Tragfähigkeit/WLL -420 mbar (kg)	Best.-Nr.
HE-35	120	9,5	1.700	35	42100001
HE-50	140	10,5	1.700	50	42100106
HE-85	178	13,5	1.700	85	42100002
HE-150	230	18,5	1.500	150	42100132
HE-200	250	22,5	1.500	200	42101114
HE-250	300	26,6	1.500	250	42101115



## Bedieneinheit BE-SPRINT-2

Zum direkten Ankuppeln an die Hubeinheit HE.

Längere Bediengriffe auf Anfrage.

### Lieferumfang:

**BE-SPRINT-2:** Grundkörper mit Bediengriff 500 mm lang, Stellschraube für Einstellung des Schwebeszustandes, Sicherheitsmanometer.

BE-SPRINT-2

Typ	Beschreibung	Gewicht Eigengewicht (kg)	Best.-Nr.
BE-SPRINT-2	für HE-35 bis HE-250	8,5	42100539



## Ergonomische Vakuumbedieneinheit BE-ERGOSPRINT

### Aufnehmen und Verlegen von Betonteilen in aufrechter Körperhaltung.

Die neue ergonomische Bedieneinheit zum Anbau an alle Hubeinheiten HE und alle Vakuum-Schlauchheber wie z.B JUMBOMOBIL JM, TRANSMOBIL TM und JUMBO-BV.

- Kein Bücken mehr bei Aufnahme, Versetzen und Verlegen des Betonelements.
- Steuerung von Ansaugen und Ablösen über Drehgriff am rechten Handgriff.
- Handgriff in der obersten Stellung arretierbar.
- Größerer Sicherheitsabstand zum Verlegegut.

BE-ERGOSPRINT

Typ	Beschreibung	Gewicht Eigengewicht (kg)	Best.-Nr.
<b>BE-ERGOSPRINT</b>	für HE-35 bis HE-250	13,5	<b>42101305</b>



## Schlauchzylinderverlängerung SZV

Nur bei Bedarf zu verwenden, um bei bestimmter Arbeitshöhe ergonomische Arbeitsweise zu ermöglichen.

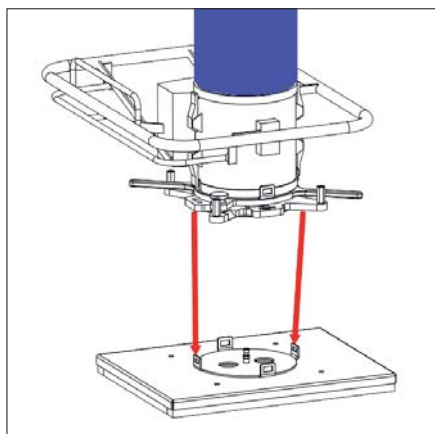
Länge 300 mm.

### Lieferumfang:

**SZV:** Vakuumrohr mit Schnellspanner und Übertragungsstange für Stößel.

SZV

Typ	Beschreibung	Gewicht Eigengewicht (kg)	Best.-Nr.
<b>SZV</b>	für HE-35 bis HE-150	3,2	<b>42100007</b>
<b>SZV-250</b>	für HE-200 bis HE-250	5,8	<b>42100008</b>



SWV-HE

## Schnellwechsellvorrichtung SWV-HE

Standardmäßig wird der Anbau unterschiedlicher Saugplatten an die Bedieneinheit BE beziehungsweise die Schlauchzylinderverlängerung SZV über 2 Hakenverschlüsse vorgenommen.

In Fällen, wo ein ständiger/häufiger Saugplattenwechsel vorgenommen werden muss, wird der Einsatz der Schnellwechsellvorrichtung SWV-HE empfohlen.

Bei Verwendung der Hubeinheiten HE-200 und HE-250 wird die Hubeinheit über 4 Zuganker (Gewindestangen) direkt an die Schnellwechsellvorrichtung SWV-HE montiert.

- Schneller Wechsel von Saugplatten durch eine einfache Drehbewegung.
- Für alle Hubeinheiten von HE-35 bis zu HE-250 geeignet.
- Einfache Bedienung, kein umständliches Anschrauben von Adaptern notwendig.
- Keine Fehlbedienung mehr möglich.

Typ	Beschreibung	Gewicht Eigengewicht (kg)	Tragfähigkeit/WLL (kg)	Best.-Nr.
SWV-HE	Schnellwechsellvorrichtung	3,8	250	42101026



ESP-150-31/31

## Einfach-Saugplatten ESP

Zum direkten Ankuppeln an die Bedieneinheit, Schlauchzylinderverlängerung oder Schnellwechsellvorrichtung.

Saugplatten mit eingeklebter Schwammgummi-Dichtung, inkl. Stößel für Taststeuerung. Weitere Saugplatten auch auf Anfrage.

Typ	Abmessungen L x B (mm)	Gewicht Eigengewicht (kg)	Tragfähigkeit/WLL -420 mbar (kg)	Best.-Nr.
ESP-35-20/20	200 x 200	2	35	42100050
ESP-50-23/23	230 x 230	3	50	42100561
ESP-85-25,5/25,5	255 x 255	8	85	42100051
ESP-150-31/31	310 x 310	2,8	150	42100145
ESP-150-40/27,5	400 x 275	5	150	42100116
ESP-150-50/19	500 x 190	7	150	52300019
ESP-150-92,4/13,4	924 x 134	5	150	52300008
ESP-150-100/12,4	1.000 x 124	6	150	52300007
ESP-200-33/33	330 x 330	3	200	42100331
ESP-250-40/40	400 x 400	5	250	42100054

Achtung: Verwendung von Saugplatten geringerer Tragkraft als die Hubeinheit HE ist verboten, um die Ablösesicherung zu gewährleisten. Verwendung von Saugplatten höherer Tragfähigkeit als die Hubeinheit ist erlaubt.



## Winkel-Saugplatten WSP

Zum direkten Ankuppeln an die Bedieneinheit, Schlauchzylinderverlängerung oder Schnellwechselvorrichtung..

Saugplatten mit eingeklebter Schwammgummi-Dichtung, inkl. Stößel für Taststeuerung. Weitere Saugplatten auf Anfrage.

WSP

Typ	Abmessungen L x B x H (mm)	Gewicht Eigengewicht (kg)	Tragfähigkeit/WLL -420 mbar (kg)	Winkel (° Grad)	Best.-Nr.
WSP-150-52/15-12-98°	520 x 150 x 120	4,7	150	98	52500184
WSP-150-70/8-11-143°	700 x 80 x 110	6	150	143	42100238
WSP-150-70/11-17-143°	700 x 110 x 170	6	150	143	42100126
WSP-150-85/7-7-135°	850 x 70 x 70	6	150	135	52300018
WSP-150-70/13-10-143°	700 x 130 x 100	6	150	143	52500131
WSP-150-90/10-14-93°	900 x 100 x 140	7	150	93	52300033
WSP-150-90/8-11-90°	900 x 80 x 110	7,5	150	90	42100795

Achtung: Verwendung von Saugplatten geringerer Tragkraft als die Hubeinheit HE ist verboten, um die Ablösesicherung zu gewährleisten. Verwendung von Saugplatten höherer Tragfähigkeit als die Hubeinheit ist erlaubt.



## Mehrfach-Saugplatte MSP-3-S-150-3x22Rd

Leichtes Heben und Verlegen von Betonsteinen.

Mit der 3-fach-Saugplatte lassen sich mühelos Betonstein-Pflaster verlegen.

- Für Probst Hubeinheiten bis HE-150 geeignet.
- Über Schrauben einstellbarer Abstand der Saugplatten.
- Schnell austauschbare Dichtringe mit verschleißbarem Schwammgummi.

MSP 3-fach (starr)

Typ	Abmessungen oval, L x B (mm)	Anzahl Saugplatten (Stk.)	Gewicht Eigengewicht (kg)	Tragfähigkeit/WLL -420 mbar (kg)	Best.-Nr.
MSP-3-S-150-3x22Rd	220	3	9,9	150	42101192



MFS 7-fach (starr)



MFS 7-fach (verschiebbar)

## Mehrfach-Saugplatten MFS

**NEU**

**Leichtes verlegen von bis zu 7 Betonsteinen.**

Angebaut an die Hubeinheiten bis HE-150, können Sie mit den Probst Mehrfach-Saugplatten MFS bis zu 7 Betonsteine sicher und schnell verlegen.

**MFS-150-7-S-15Rd (starr):** Mehrfach-Saugplatte (7 Faltenbälge) mit verschiedenen vordefinierten Lochabständen zum Montieren der Faltenbälge. Es können auch nur 5 oder 6 Steine gehoben werden. Nicht benötigte Faltenbälge können mit einer optional erhältlichen Schutzhaube und Dichtplatte abgedichtet werden und oben auf der Traverse, für ein störungsfreies arbeiten, angebracht werden.

**MFS-85-6-S-15Rd (starr):** Mehrfach-Saugplatte (6 Faltenbälge) mit verschiedenen vordefinierten Lochabständen zum Montieren der Faltenbälge. Es können auch nur 4 oder 5 Steine gehoben werden. Nicht benötigte Faltenbälge können mit einer optional erhältlichen Schutzhaube und Dichtplatte abgedichtet werden und oben auf der Traverse, für ein störungsfreies arbeiten, angebracht werden.

**MFS-150-4-S-20Rd (starr):** Mehrfach-Saugplatte (4 Faltenbälge).

**MFS-150-7-V-15Rd (verschiebbar):** Mehrfach-Saugplatte (7 Faltenbälge) mit Abstandsverschiebung. Insbesondere bei der Verlegung von Gossensteinen wird nach der DIN18318 (Straßenbauarbeiten, Pflasterdecken und Plattenbeläge) ein Abstand zwischen den einzelnen Steinen vorgeschrieben. Daher kann bei dieser MFS über einen Handhebel ein Abstand von 8 mm zwischen den einzelnen Steinen im angehobenen Zustand eingestellt werden. Für Steinlänge 160 mm.

**MFS-150-5-V-15Rd (verschiebbar):** Mehrfach-Saugplatte (5 Faltenbälge) mit Abstandsverschiebung. Insbesondere bei der Verlegung von Gossensteinen wird nach der DIN18318 (Straßenbauarbeiten, Pflasterdecken und Plattenbeläge) ein Abstand zwischen den einzelnen Steinen vorgeschrieben. Daher kann bei dieser MFS über einen Handhebel ein Abstand von 8 mm zwischen den einzelnen Steinen im angehobenen Zustand eingestellt werden. Für Steinlänge 240 mm.

- Durch einen Höhen- und Winkelausgleich lassen sich auch Steinreihen ansaugen die nicht komplett eben sind.
- Schneller Ansaugvorgang.
- Faltenbälge werkzeuglos schnell auswechselbar.

Typ	Abmessungen oval, L x B (mm)	Anzahl Saugplatten (Stk.)	Gewicht Eigengewicht (kg)	Tragfähigkeit/WLL -420 mbar (kg)	Verschiebung (mm)	Best.-Nr.
MFS-85-6-S-15Rd	150 x 150	6	0.000	85		42101510
MFS-150-7-S-15Rd	150x150	7	12	150		42101500
MFS-150-4-S-20Rd	200 x 200	4	12	150		42101535
MFS-150-5-V-15Rd	150 x 150	5	14	150	8	42101542
MFS-150-7-V-15Rd	150x150	7	15	150	8	42101501

### Zubehör:

Typ	Abmessungen oval, L x B (mm)	Gewicht Eigengewicht (kg)	Best.-Nr.
Schutzüberzug	150 x 150		42101506
Dichtplatte	145 x 145	0,1	33510026





oben: UZ-BV, unten: VZ-BV



RG-VZ

## Mechanische Zangen für Hubeinheit

Anstelle von Saugplatten können auch Zangen an Vakuum-Schlauchheber angebaut werden.

In diesem Fall dient dann die Vakuumenergie zum Anheben der Produkte. Die mechanische Zange greift die Produkte. Die Vorteile des Vakuums beim Heben und Senken, sowie die stufenlose Steuerbarkeit der Geschwindigkeit bleiben erhalten.

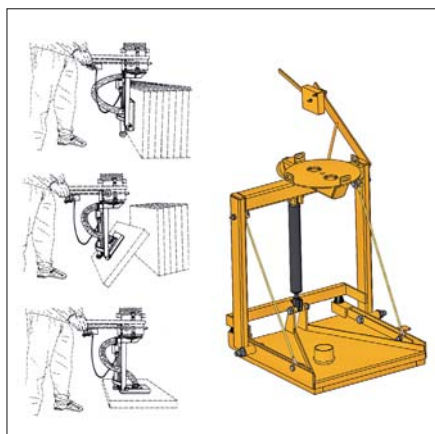
**UZ-BV:** Universalzange speziell zum Greifen von Bordsteinen quer zur Längsachse. Dadurch können auch Radienborde mit unterschiedlichsten Radien versetzt werden.

**VZ-BV-98/100:** In extremen Ausnahmefällen kann der Bordstein zu porös (luftdurchlässig) sein. Für diesen Fall wurde diese Zange entwickelt, die rein mechanisch greift.

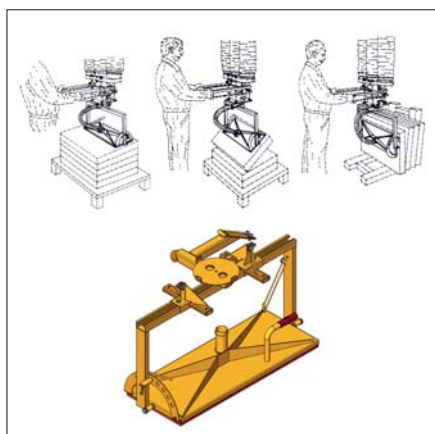
**VZ-BV-40/104:** In extremen Ausnahmefällen kann der Bordstein zu porös (luftdurchlässig) sein. Für diesen Fall wurde diese Zange entwickelt, die rein mechanisch greift.

**RG-VZ:** Spezialzange zum Verlegen von alternativ 1, 2 oder 3 Rasengittersteinen in einem Arbeitsgang.

Typ	Beschreibung	Backenlänge (mm)	Eintauchtiefe (mm)	Gewicht Eigengewicht (kg)	Greifbereich (mm)	Tragfähigkeit/WLL (kg)	Best.-Nr.
<b>UZ-BV</b>	Universalzange	250	214	12	80 – 220	150	<b>52300031</b>
<b>VZ-BV-98/100</b>	Bordstein-Versetzzange	100	70	8	980 – 1.000	150	<b>42300001</b>
<b>VZ-BV-40/104</b>	Bordstein-Versetzzange	100	55	6,9	400 – 1.045	150	<b>42300149</b>
<b>RG-VZ</b>	Rasengitter-Versetzzange	50	80	12	100 – 490	70	<b>42000003</b>



ESP-SW-B-H-VH-150-33/33-0



ESP-SW-F-F-250-75/30-A

## Schwenkbare Saugplatte ESP-SW

### Mit Rückholautomatik ESP-SW-B

Speziell entwickelt für die Verlegung von plattenförmigen Elementen, welche senkrecht stehend auf der Baustelle angeliefert werden und horizontal verlegt werden sollen. Steinplatten können senkrecht stehend angesaugt und angehoben werden. Schwenkung in die horizontale Stellung erfolgt frei schwebend, gesteuert über Handhebel. Nach Ablage der Platte in horizontaler Stellung schwenkt die Saugplatte bei erneuter Bedienung des Handhebels automatisch wieder in die vertikale Aufnahmestellung zurück. Horizontale Aufnahme und vertikale Ablage auf Anfrage.

### Mit freier Schwenkung ESP-SW-F:

Speziell entwickelt für die innerbetriebliche Handhabung von Beton- und Natursteinplatten. Bei außermittigem Ansetzen der Saugplatte auf horizontal liegende Steinplatten werden diese beim Anheben gleichzeitig aufgestellt und lassen sich vertikal in eine Transportplatte ein stapeln. Bei mittigem Ansetzen der Saugplatte erfolgt kein Schwenkvorgang. Saugplatte läßt sich in verschiedene Winkelstellungen über Federriegel arretieren. Mit integrierter Belüftungseinrichtung für besseres Ablöseverhalten. Betätigung der Belüftungseinrichtung nur bei sicher abgesetzter Last erlaubt! Aufnahme passend für Schnellwechseladapter SWA-200.

Typ	Abmessungen L x B (mm)	Gewicht Eigengewicht (kg)	Tragfähigkeit/WLL -420 mbar (kg)	Winkel Schwenk-/Drehbereich (° Grad)	Best.-Nr.
ESP-SW-B-H-VH-150-33/33-0	330 x 330	12	150	90	42100096
ESP-SW-F-F-250-75/30-A	750 x 300	19	250	90	42100095
ESP-SW-F-F-150-40/25-A	400 x 250	15	150	90	42100190



## Pneumatisch schwenkbarer Grundrahmen für Wechselsaugplatten ESP-SW-P-250

Speziell entwickelt für die Handhabung von plattenförmigen Elementen sowie Bordsteinen mit pneumatischer Schwenkung von vertikaler in horizontale Lage und umgekehrt.

Ohne Saugplatte.

- Schwenkbereich 90° über Pneumatikzylinder.
- Einsetzbar an Hubeinheiten HE-250 und kleiner.
- Zur Verbesserung der Ergonomie eventuell Handgriffverlängerung 42300124 einsetzen.

ESP-SW-P-250-A

Typ	Beschreibung	Gewicht Eigengewicht (kg)	Tragfähigkeit/WLL (kg)	Best.-Nr.
ESP-SW-P-250-A	Grundrahmen ohne Saugplatte	40,6	250	42101227

## Vakuum-Schlauchheber-Komponenten

- Alternativ zum kompletten Jumbo-Wanderkran können Sie sich nach Ihren Bedürfnissen eine spezielle Vakuum-Schlauchheber-Station zusammenstellen.
- Säulen-, Wandschwenkkrane oder andere Krantypen können bauseits gestellt werden.



VGE-230

## Vakuum-Gebläseeinheit VGE-230

Das Gebläse wird an einen handelsüblichen 230 V Stromanschluss angeschlossen. Alle Probst-Vakuumhubeinheiten von HE-35 bis HE-85 können damit ohne Einschränkung betrieben werden. Bei saugdichten Werkstoffen kann auch die Vakuumhubeinheit HE-150 betrieben werden.

Typ	Antrieb Wechselstrom (50 Hz) (kW)	Elektr. Spannung/AC (50 Hz) (V)	Gewicht Eigengewicht (kg)	Best.-Nr.
VGE-230	2,5	230	77	42101425



VGE-SB

## Vakuum-Gebläseeinheit VGE-SB

**Komplette, anschlussfertige Einheit zur elektrischen Vakuum-Erzeugung.**

Für erschwerte Einsatzbedingungen auch bei porösen Werkstücken und hohen Hubgeschwindigkeitsanforderungen.

### Lieferumfang:

**VGE-SB-L-EL:** Stabiles, kompaktes Schutzgehäuse zur Wand- und Bodenbefestigung. Leistungsstarkes Vakuum-Gebläse Super Blower mit Drehstrommotor, 3 Phasen, für maximalen Unterdruck 520 mbar. Großvolumiger Staubfilter mit Vorabscheider für raue Einsatzbedingungen im Baustoffbereich, inklusive Filterpatrone. Mit Motorschutzschalter, Druckbegrenzungsventil und Steckeranschluss Cekon 32 A mit integriertem Phasenwender.

Typ	Antrieb Wechselstrom (50 Hz) (kW)	Antrieb Wechselstrom (60 Hz) (kW)	Elektr. Spannung/AC (60 Hz) (V)	Elektr. Spannung/AC (50 Hz) (V)	Gewicht Eigengewicht (kg)	Best.-Nr.
VGE-SB-L-EL-EU	4	4,8	265 / 460	230 / 400	113	47600160
VGE-SB-L-EL-USA		4,8	230 / 460		113	47600161
VGE-SB-L-EL-RU	4	4,8	220 / 380	200 / 350	113	47600162

## Zubehör:

**Zuführschlauch:** Zur Verbindung zwischen Gebläseeinheit und Hubeinheit.  
Mit 2-Zoll-Kupplung und 2 Drahtschlauchschellen.

Typ	Beschreibung	Durchmesser innen (mm)	Gewicht Eigengewicht (kg)	Länge (mm)	Best.-Nr.
Zuführschlauch	Polyurethan	60	10	7.000	42100030

## Leichtlauf-Alukräne für Vakuum-Schlauchheber

Die Probst Aluminium Wand- und Säulenschwenkkräne sind speziell abgestimmt für den Einsatz von Vakuum-Schlauchhebern mit einer Tragfähigkeit bis zu 300 kg. (Verwendung nur im Innenbereich)  
Die modernen Vakuum-Schlauchheber eliminieren zwar jegliche manuelle Hubkraft, aber es ist sehr kraftaufwändig, die oft schweren Kranarme herumschwingen und die schwergängigen Fahrwagen entlang des Auslegers zu verschieben.  
Die Aluminium Kransysteme von Probst bieten hier viele ergonomische Vorteile.



AWSK-150

## Wandschwenkkran AWSK

Bei Verwendung von z.B. Kippsaugplatten oder sonstigen Sondersaugplatten verringert sich die Hubhöhe aufgrund der Bauhöhe der Saugplatte entsprechend.  
Statik für das Anbringen des Wandschwenkkranes ist bauseits zu prüfen.  
Anbauteile wie Hubeinheit HE, Bedieneinheit BE, Gebläse und verschiedene Saugplatten siehe Seite 42 – 49.

- Die gleichmäßige Lastenverteilung auf alle tragenden Laufrollen des Fahrwagens verhindert ein Verkanten des Fahrwagens, selbst wenn er „quer gezogen“ wird.
- Durch spezielle Gleitlagerungen an den Schwenklagern und Verwendung von Aluminium Kranschieben hervorragende Leichtgängigkeit. Leichtlaufende, langlebige Rollen des Fahrwagens.
- Modernes, ansprechendes Design. Innovative Profilgeometrie. Einstellbare Verfahrbarkeit durch variablen/einstellbaren Endanschlag.
- Schwenkbereich 180°.
- Optimierte Auslegerhöhe und Traglasten (Abstandsmaß gerechnet vom Hallenboden bis Unterkante Einfachsaugplatte ESP beträgt ca. 0 bis 85 mm je nach Ausführung der Hubeinheit, gerechnet bei gestreckter Länge). Somit steht der komplette Hub der Hubeinheit von ca. 1.500 mm zur Verfügung.

## Lieferumfang:

Inklusive Endklemme, Leitungswagen und Fahrwagen.

Typ	Ausladung (mm)	Gewicht Eigengewicht (kg)	Tragfähigkeit/WLL (kg)	Winkel Schwenk-/Drehbereich (° Grad)	Best.-Nr.
AWSK-150-3	3.000	46	150	180	42000132
AWSK-150-4	4.000	52	150	180	42000126
AWSK-150-5	5.000	81	150	180	42000127
AWSK-300-4	4.000	73	300	180	42000128
AWSK-300-5	5.000	81	300	180	42000129



ASSK mit Hubeinheit, Bedieneinheit und Saugplatte



ASSK-150

## Säulenschwenkkran ASSK

Gleiche Produkteigenschaften wie Wandschwenkkran AWSK, jedoch Schwenkbereich 270°. Ausladung und Tragfähigkeit siehe Tabelle.

Bitte beachten: Voraussetzung für die Montage des Säulenschwenkkrans mit Dübelsatz ist eine minimale Betondicke von 200 mm und eine Betongüte von C20/25. (Einfache Montage, keine Zwischenplatte erforderlich.)

Kranhöhe bis Unterkante Kranausleger 3200 mm.

Optionales Zubehör:

Dübelsatz DS-ASSK bestehend aus: Verbundanker mit Mörtelpatrone und Buchse 8xGewinde M12, Plattendicke min. 8 mm und max. 25 mm.

Typ	Ausladung (mm)	Gewicht Eigengewicht (kg)	Tragfähigkeit/WLL (kg)	Winkel Schwenk-/Drehbereich (° Grad)	Best.-Nr.
ASSK-150-4	4.000	167	150	270	42000146
ASSK-150-5	5.000	222	150	270	42000147
ASSK-300-4	4.000	327	300	270	42000124
ASSK-300-5	5.000	414	300	270	42000125

### Zubehör:

Typ	Beschreibung	Gewicht Eigengewicht (kg)	Best.-Nr.
DS-ASSK	Dübelsatz für Säulenschwenkkran	2,5	42000100



FSG-UNI



P-4



STAZ



STAZ-3-stielig

## Greifer für vollautomatische Anlagen

Im Anlagenbau werden verschiedenste Greifer für das rationelle Handling der Baustoffe benötigt. Pflastersteine, Porenbeton, Kalksandsteine und viele weitere Baustoffe in unterschiedlichsten Formen müssen transportiert, gewendet, umgesetzt und paketierrt werden. Das Sortiment an Probst-Greifern für den Anlagenbau lässt sich individuell konfigurieren und an die anwenderspezifischen Herausforderungen anpassen!

## Vakuum-Flächensauger FSG-UNI

Eine komplette Steinlage kann, unabhängig vom Fugenbild, angesaugt und paketierrt werden. Dies ermöglicht vollkommen neue Möglichkeiten der Gestaltung der Steinkonturen. Passend zur Aufnahme durch Abtragezange, Roboter oder Hubgerät. Geeignet zum Umsetzen oder Paketieren von bereits verdichteten Steinlagen.

## ROBOGRIP P-4 Pneumatischer Robotergreifer

Pneumatischer, vierseitiger Greifer für die vollautomatische Paketierrung in der Betonsteinindustrie mit einem Industrieroboter. Enorm hochfeste Stähle sowie gezielte Leichtbauweise minimiert das Eigengewicht dieses Greifers.

## Stapel-Abtragezange STAZ und STAZ-3-stielig

Enorm stabile hydraulische Greifer für vollautomatische Umsetzstationen. Frei konfigurierbar in Eintauchtiefe, Greifweite, Backenlänge und Tragfähigkeit. Gefederte Druckbleche können das Steinpaket bei Bedarf stabilisieren. Auch mit schwenk-/drehbaren Greifbacken oder fest angeschraubten Andrückblechen mit Schwammgummi belegt.

## Elektrische Abtragezange ATZ-E-4 und Hydraulische Abtragezange ATZ-H-4

Elektrische oder hydraulische zwei- oder vierseitige Abtragezangen für die vollautomatische Paketierrung in der Betonstein-Industrie. Bei Bedarf mit um 180 Grad schwenkbaren Greifbacken, mit Abstandsverschiebung, als Doppelzange, mit unterschiedlichen Greifbackenvarianten ausrüstbar.



ATZ-E-4



ATZ-H-4





# LKW-Kran-Anbaugeräte

Auf- und Abladen leicht gemacht. Steigern Sie Ihre Effizienz mit optimiertem Handling.

**Speziell ausgerichtet auf ihre Einsatzschwerpunkte und Traglasten haben wir verschiedene AKZ-Typen entwickelt:**

- 1. Mit starrer Eintauchtiefe**
- 2. Mit einstellbarer Eintauchtiefe**

Bei allen Typen verwenden wir absolut hochwertige und bewährte Materialkomponenten.

- Leichtbau aus hochfestem Feinkornbaustahl.
- Großflächige, verschleiß- und wartungsarme Kunststoff-Gleitlager.

Die parallel verfahrbaren Zangenschenkel sind auf großflächig dimensionierter Kunststoff-Gleitfläche gelagert. Dadurch ersparen Sie sich die Lagernachstellung und haben nur einen minimalen Verschleiß.

## **5 Jahre Garantie auf diese Gleitlager.**

Probst-Produkte sind für ihre erstklassige Verarbeitung und Qualität seit Jahrzehnten weltweit bekannt. So verwenden wir zum Beispiel für den Greifgummibelag der Wechselbacken einen hochverschleißfesten Naturkautschuk mit einer Auflagenhöhe von 100 mm. Durch dieses hochwertige Material wird ein geringer Verschleiß gewährleistet. Geringe Betriebskosten.

Die Befestigung der Gummischienen an den Wechselbacken hat eine robuste Schraubverbindung. Der Belagwechsel – bei Erneuerung – geht schnell.

Durch die optimale Konstruktion der Zangenschenkel – bei größter Stabilität – benötigen unsere AKZ nur einen geringen Paket-Zwischenraumbedarf. Bei sehr eng gelagerten Baustoffpaketen ist dies von großem Vorteil.

## **Die serienmäßige Ausstattung umfasst bei allen Typen:**

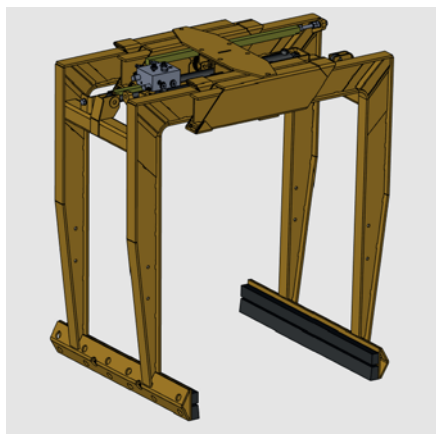
- Hydraulisch stufenlos parallel verfahrbar
- Handverstellbares Druckbegrenzungsventil
- Öldruckmanometer
- 4 Einhängehaken mit Hakensicherung für Seile oder Gurte (nur AKZ-UNI-H)
- Robuster Zahnstangenausgleich, für absoluten Gleichlauf der Hydraulik-Zylinder.

**Bei den Typenreihen mit einstellbarer Eintauchtiefe können diese über Vorwahlhebel auf vier verschiedene Eintauchtiefen eingestellt werden. Alternativ kann auch eine Schwimmstellung vorgewählt werden.**





AKZ-UNI-1230



AKZ-UNI

## Aufbaukranzange AKZ-UNI mit starrer Eintauchtiefe

Speziell abgestimmt auf den Einsatz am LKW-Aufbaukran.  
Für den Transport von palettierten und unpalettierten Steinpaketen.

Bei unpalettierten Steinpaketen ist auf eine ausreichend stabile Umreifung zu achten.

- Leichtbau aus hochfestem Feinkornbaustahl.
- Hydraulisch stufenlos parallel verfahrbar.
- Großflächige, wartungsarme Kunststoff-Gleitführungen.
- Handverstellbares Druckbegrenzungsventil.
- Öldruckmanometer.
- Robuster Zahnstangenausgleich, für absoluten Gleichlauf der Hydraulik-Zylinder.
- Optional erhältlich: 4 Schraubhaken mit Sicherheitsverschluss zur Aufnahme von Seilen oder Gurten, beispielsweise für BigBags. (1 Haken pro Stiel). Die Schraubhaken müssen zu gleichen Teilen die Last aufnehmen.
- 5 Jahre Langzeitgarantie auf Gleitlager!
- Durch einen großen Öffnungsbereich und durch die in Länge und Ausführung variablen Wechselbacken ist eine optimale Anpassung an alle üblichen Baustoffpakete möglich (siehe Zubehör).

Typ	Eintauchtiefe (mm)	Gewicht Eigengewicht (kg)	Hydraulikanschluss Druck (bar)	Öffnungsweite Hauptspannung (mm)	Tragfähigkeit/WLL (kg)	Zangenkörperlänge Hauptspannung (mm)	Best.-Nr.
AKZ-UNI-850	850	310	180 – 210	370 – 1.370	3.000	1.000	56100850-1000
AKZ-UNI-1000	1.000	320	180 – 210	370 – 1.370	3.000	1.000	56101000-1000
AKZ-UNI-1100	1.100	325	180 – 210	370 – 1.370	3.000	1.000	56101100-1000
AKZ-UNI-1230	1.230	345	180 – 210	370 – 1.370	3.000	1.000	56101230-1000
AKZ-UNI-1230	1.230	370	180 – 210	370 – 1.370	3.000	1.250	56101230-1250
AKZ-UNI-1300	1.300	350	180 – 210	370 – 1.370	2.500	1.000	56101300-1000

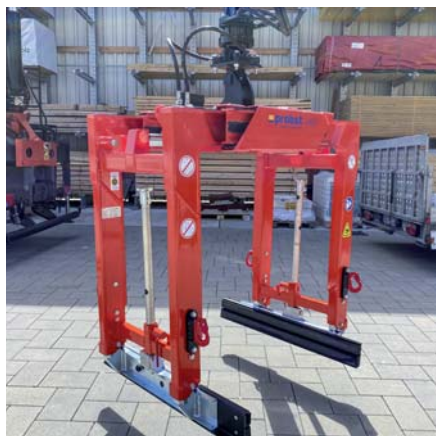
### Zubehör:

Typ	Beschreibung	Gewicht Eigengewicht (kg)	Menge (Stück)	Best.-Nr.
Schraubhaken AKZ-UNI	Zum Einhängen von BigBags	2	1	46100444

011223 Technische Änderungen, die dem Fortschritt dienen, vorbehalten. Abbildungen beispielhaft und nicht verbindlich. Für Druckfehler und Irrtümer übernehmen wir keine Haftung.



AKZ-UNI-H



AKZ-UNI-H

## Aufbaukranzange AKZ-UNI-H mit einstellbarer Eintauchtiefe

**Sehr robust ausgeführte Aufbaukranzange für den Einsatz am LKW-Aufbaukran mit Eintauchtiefenverstellung zur Anpassung an Baustoffpakete mit unterschiedlichen Höhen.**

Dieser universelle Zangentyp ist für den Transport von Baustoffpaketen verschiedener Art und Größe optimal ausgestattet. Durch die variable Höhenverstellbarkeit und den großen Öffnungsbereich ist ein Einsatz für alle gängigen Baustoffpakete mit und ohne Palette möglich.

Eintauchtiefenverstellung mit Wahlmöglichkeit zwischen Schwimmstellung und Arretierung.

Die Stellungen entsprechen folgenden Eintauchtiefen:

- Stellung 1 (Drehung 0°) E1.100 mm
- Stellung 2 (Drehung 90°) E1.280 mm
- Stellung 3 (Drehung 180°) E1.470 mm
- Stellung 4 (Drehung 270°) E1.650 mm

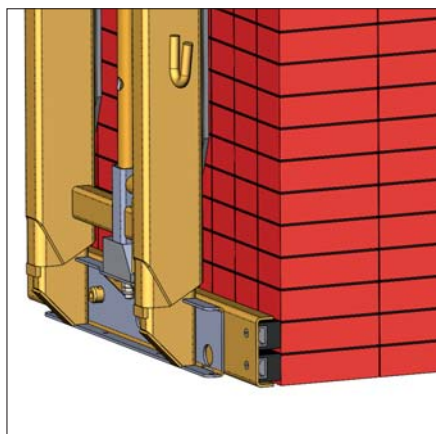
Durch optimierten Stahlbau keine Druckumschaltung zwischen den verschiedenen Eintauchtiefen notwendig – sicheres Greifen der Pakete.

- Hydraulisch stufenlos parallel verfahrbar.
- Robuster Zahnstangenausgleich, für absoluten Gleichlauf der Hydraulik-Zylinder.
- Großflächige, wartungsarme Kunststoff-Gleiführungen.
- Handverstellbares Druckbegrenzungsventil.
- Öldruckmanometer.
- 4 Schraubhaken mit Sicherheitsverschluss zur Aufnahme von Seilen oder Gurten, beispielsweise für BigBags. Die Haken können auch innen angebracht werden (1 Haken pro Stiel). Die Schraubhaken müssen zu gleichen Teilen die Last aufnehmen.
- Einfache Schmierung der oberen und unteren Gleiführungen durch angebrachte Schmiernippel mittels einer Fettpresse. Das Schmier-Fett kommt so an alle wichtigen Stellen.

Typ	Eintauchtiefe (mm)	Gewicht Eigengewicht (kg)	Hydraulikanschluss Druck (bar)	Öffnungsweite Hauptspannung (mm)	Tragfähigkeit/WLL (kg)	Zangenkörperlänge Hauptspannung (mm)	Best.-Nr.
<b>AKZ-UNI-H</b>	1.100 – 1.650	410	180 – 210	370 – 1.370	1.900	720	<b>56100101</b>

### Ersatzteile:

Typ	Beschreibung	Gewicht Eigengewicht (kg)	Menge (Stück)	Best.-Nr.
<b>Schraubhaken AKZ-UNI</b>	Zum Einhängen von BigBags	2	1	<b>46100444</b>



## Gummigreifbacke GB

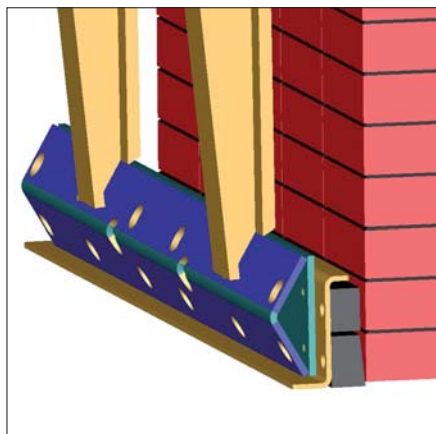
Normausführung je zwei Reihen Gummimetallschienen.

- Leichtbauweise, passend für alle Typen.
- Beliebig in Form, Belag und Länge variierbar, dadurch ist es möglich, die Aufbaukranzangen universell einzusetzen.
- Als Greifelemente dienen hochverschleißfeste auswechselbare Gummimetallschienen in geschraubter Ausführung.

**GB2-N:** Zwei gleiche Gummischienen 50 x 45 mm

**GB2-Z:** 1 x Gummischiene 50 x 35 mm. 1 x keilförmige Gummischien 60 x 40/34

GB2-N



GB2-Z

Typ	Backenlänge (mm)	Gewicht Eigengewicht (kg)	Menge (Stück)	Best.-Nr.
<b>GB2-720-N</b>	720	11	1	<b>47451030-0720</b>
<b>GB2-1000-N</b>	1.000	15	1	<b>47451030-1000</b>
<b>GB2-1100-N</b>	1.100	17	1	<b>47451030-1100</b>
<b>GB2-1200-N</b>	1.200	22	1	<b>47451030-1200</b>
<b>GB2-1250-N</b>	1.250	24	1	<b>47451030-1250</b>
<b>GB2-0720-Z</b>	720	15,5	1	<b>47451010-0720</b>
<b>GB2-1000-Z</b>	1.000	21,5	1	<b>47451010-1000</b>
<b>GB2-1200-Z</b>	1.200	26	1	<b>47451010-1200</b>
<b>GB2-1250-Z</b>	1.250	27	1	<b>47451010-1250</b>



## Zubehör für Anbaukranzangen

### Schnellwechsellvorrichtung SWV

Die Schnellwechsellvorrichtung SWV vereinfacht das Anhängen beliebiger, auch bereits vorhandener Greifgeräte an verschiedenen Kränen eines Fuhrparks.

Bei Verwendung der SWV sollen für HD-Schläuche Steck- oder Schraubkupplung verwendet werden.

- Enorme Rüstzeit-Ersparnis bringt diese Zusatzeinrichtung, wenn nach jedem Entladevorgang abgehängt werden muss.
- Der LKW-Fahrer kann mit der SWV ohne zusätzliche Hilfe die Geräte umwechseln.

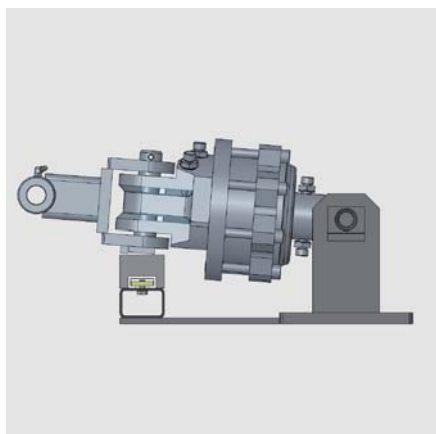
links: SWV unter Drehkopf. rechts: SWV über Drehkopf

15

Typ	Beschreibung	Gewicht Eigengewicht (kg)	Tragfähigkeit/WLL (kg)	Best.-Nr.
<b>SWV unter Drehkopf</b>	Drehkopf verbleibt am Kran (Normalfall). Drehkopf-Typ, Kran-Typ bei Anfrage angeben	10	4.000	<b>46200001</b>
<b>SWV über Drehkopf</b>	Drehkopf verbleibt auf der Zange. Drehkopf-Typ, Kran-Typ bei Anfrage angeben	10	4.000	<b>46200002</b>

### Aufhängung

Typ	Beschreibung	Gewicht Eigengewicht (kg)	Tragfähigkeit/WLL (kg)	Best.-Nr.
<b>Unter Drehkopf</b>	Zur Anpassung verschiedener Drehkopf-Typen an die Zange. Drehkopf-Typ, Kran-Typ bei Anfrage angeben	4	4.000	<b>46200072</b>
<b>Über Drehkopf</b>	Zur Anpassung verschiedener Drehkopf-Typen an den Kran. Drehkopf-Typ, Kran-Typ bei Anfrage angeben	4	4.000	<b>46200073</b>



## Drehkopf-Umlegevorrichtung

Die Umlegevorrichtung reduziert die Bauhöhe des Greifgerätes inklusive des Drehkopfes. Bei abgelegtem, montiertem Ausleger verringert sich so die Fahrzeug-Gesamthöhe. Zu empfehlen beim Einsatz von Aufbaukranzangen mit hoher Eintauchtiefe.

Drehkopf-Umlegevorrichtung

Typ	Beschreibung	Gewicht Eigengewicht (kg)	Tragfähigkeit/WLL (kg)	Best.-Nr.
<b>Drehkopf-Umlegevorrichtung</b>	Drehkopf für Welle	10	4.000	<b>46200071</b>
<b>Drehkopf-Umlegevorrichtung</b>	Drehkopf für Flanschanschluss	17	4.000	<b>46200082</b>



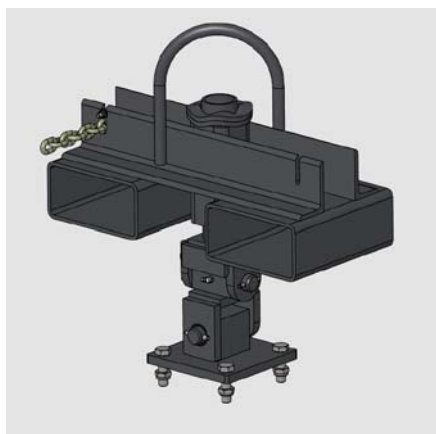
## Hydraulischer Drehkopf

Drehkopf mit hydraulischer Drehdurchführung und 2 Verbindungsschläuchen zur Zange. Zwischen Greifgerät und Ausleger montiert, ermöglicht der Drehkopf die genaue Positionierung der Zange beim Aufnehmen und Absetzen der Steinpakete. Drehkopf auch mit Zapfen lieferbar.

- Mittels Flanschanschluss direkt auf Aufbaukranzange montierbar.
- Hydraulische Drehdurchführung erlaubt Betrieb von hydraulischem Verbraucher mit einem Steuerkreis.

Drehkopf

Typ	Gewicht Eigengewicht (kg)	Hydraulikanschluss Volumenstrom (l/min)	Hydraulikanschluss Druck (bar)	Tragfähigkeit/WLL (kg)	Winkel Schwenk-/Drehbereich (° Grad)	Best.-Nr.
<b>Hydraulischer Drehkopf</b>	34	22	200 / 250	4.500	360	<b>46200253</b>



## Einstecktaschen mit Handdrehvorrichtung ET

Jeweils nach 90° einrastend. Damit lassen sich die Aufbaukranzangen AKZ mit den Gabelzinken eines Radladers aufnehmen.

ET-D

15

Typ	Beschreibung	Gewicht Eigengewicht (kg)	Tragfähigkeit/WLL (kg)	Best.-Nr.
ET-D	Bestehend aus ET-D, inkl. Kreuzgelenk und Montageplatte, für AKZ-UNI-H	44,6	2.500	43100238
ET 90° inkl. Kreuzgelenk	Einstecktasche für Staplerzinken. Passend z.B. für RK und AKZ-UNI, direkt über den Greifer montiert inkl. Einhängöse für Kranhaken. ET 90° Ausführung mit Handdrehvorrichtung jeweils nach 90° einrastend.	65	4.000	47110002



## Drehstarrer Lasthaken DLH

Zum Anbau an einen hydraulischen Drehkopf, um Lasten mit einem Kettengehänge heben zu können.

DHL. links: SWV Oberteil. rechts: DK mit Zapfen

Typ	Beschreibung	Gewicht Eigengewicht (kg)	Tragfähigkeit/WLL (kg)	Best.-Nr.
DLH	Zur Montage unter DK mit Zapfen	7	3.500	40110077
DLH	Zur Montage unter SWV Oberteil	6	3.500	40110073

## Hydraulisches Zubehör

Typ	Gewicht Eigengewicht (kg)	Best.-Nr.
HD-Steckkupplungsmuffe KM 12L, Baugr. 3	0,26	22170002
HD-Steckkupplungs-Stecker KS 12 L, Baugr. 3	0,11	22150007
HD-Schraubkupplungsmuffe, SKM 12L, Baugr. 3	0,3	22170004
Schraubkupplungsstecker SKS 12L, Baugr. 3	0,25	22150003





PGH-15-K

## Palettengabel PGH mit Lastsicherungskette

Für den Einsatz am LKW-Ladekran und Stapler.  
Serienmäßig ausgerüstet mit Schutzkette, somit zugelassen nach EN 13155 für den Transport von Einzellasten (z.B. kunststoffverpackte, palettierte Lasten).  
Zugelassen für den Einsatz am LKW-Ladekran für Entladearbeiten auf Baustellen im bodennahen Bereich ohne Anlegen einer Schutzkette.  
Nutzhöhe und Zinkenabstand (außen) verstellbar.  
Für den Einsatz am LKW-Ladekran mit hydraulischem Drehkopf empfiehlt sich der Einsatz der Schnellwechsellvorrichtung SWV (siehe Seite 58).

- Hydraulischer Schwerpunktausgleich. Dadurch lassen sich die Zinken im vollen und leeren Zustand nach vorn und hinten neigen.
- Mit Drehkopf (Zusatzausrüstung).
- Mit Normflanschplatte zur Montage des Drehkopfes oder Schnellwechsellvorrichtung.
- Zinken mit langem konischen Auslauf zur optimalen Einführung.
- Am LKW-Ladekran geringer Nutzlastverlust.
- Durch die Verwendung von hochfestem Feinkornbaustahl wird ein geringes Eigengewicht erreicht.

Typ	Gewicht Eigengewicht (kg)	Hydraulikanschluss Druck (bar)	Tragfähigkeit/WLL (kg)	Zinkenmaße L x B x H (mm)	Best.-Nr.
PGH-15-K	140	180 – 210	1.500	980 x 100 x 40	56000010
PGH-20-K	165	180 – 210	2.000	980 x 120 x 40	56000011
PGH-25-K	230	180 – 210	2.500	980 x 100 x 45	56000025
PGH-30-K	270	180 – 210	3.000	1.160 x 125 x 45	56000024

# Service

**Training**

**Vorführung, Einweisung**

**Mietgeräte**

**Gebrauchtgeräte**

**Wartungsverträge**

**Telefonischer Support**

**Gewährleistung**

**Ersatzteile**

**Kundendienst und Reparatur**

**Training**

**Vorführung, Einweisung**

**Mietgeräte**

**Gebrauchtgeräte**

**Wartungsverträge**

**Telefonischer Support**

**Gewährleistung**

**Ersatzteile**

**Kundendienst und Reparatur**

**Tel. DE: +49 7144 3309-10**  
**Tel. Export: +49 7144 3309-30**  
**service@probst-handling.de**  
**WhatsApp DE: +49 176 43818017**  
**WhatsApp Export: +49 7144 3309-30**

## Wartungsvertrag – für einen zuverlässigen Betrieb

Besitzen Sie ein Probst-Produkt und streben eine langfristige und zuverlässige Nutzung an? Gerne bieten wir Ihnen einen Wartungsvertrag an. Dieser kann aus verschiedenen Paketen individuell konfiguriert werden.

### Basis-Service

- Wartungsarbeiten nach Herstellerangaben
- Sichtprüfung
- Funktionsprüfung
- Sicherheitsprüfung gemäß DGUV (Deutsche Gesetzliche Unfallversicherung)
- Terminabstimmung mit frühzeitiger Absprache durch unser Service-Team
- Inklusive Filter und Betriebsstoffe, welche im Zusammenhang der Wartung erneuert werden müssen

### Überbrückungs-Service<sup>1)</sup>

- Stellung eines Ersatzgerätes bei Geräteausfall innerhalb von 3 Arbeitstagen nach angenommener Ausfallmeldung
- Exklusive Transport- und Abholkosten

### Garantieleistungsverlängerung

- Bei Neugeräten<sup>2)</sup>: bis zu 3 Jahre
- Bei Gebrauchtgeräten<sup>2)</sup>: bis zu 2 Jahre

<sup>2)</sup> Nähere Bedingungen siehe Vertragsdetails

### Vor-Ort-Service in Deutschland<sup>1)</sup>

- Wartungen werden von einem Servicetechniker am Gerätestandort durchgeführt (inklusive Fahrtkosten)

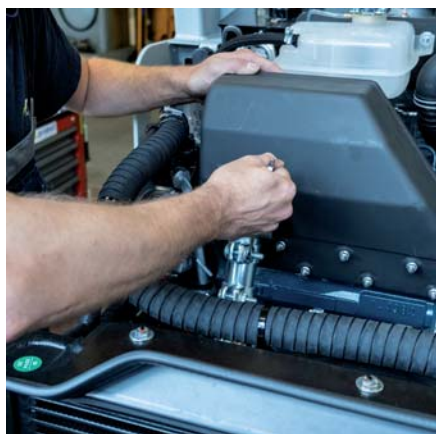
### Elektrische Betriebsmittelprüfung

- Prüfung für ortsveränderliche elektrische Arbeitsmittel nach VDE 0701-0702

### 3h-Hydraulik-Service in Deutschland<sup>1)</sup>

- Nach Annahme einer Meldung eines Schlauch- oder Hydraulikproblems versichern wir Ihnen ein Eintreffen eines Vor-Ort-Hydraulik-Service innerhalb der nächsten 3 Stunden

<sup>1)</sup> Zusatzleistung nur innerhalb Deutschlands möglich



## After Sales/Gewährleistung

Durch den Erwerb eines Probst-Produktes haben Sie sich für ein Qualitätsprodukt entschieden, dessen Entwicklung und Erprobung die Erfahrungen aus über 60 Jahren zugrunde liegen.

Für alle ab dem 1. Januar 2024 neu erworbenen Katalog-Artikel und das zugehörige Zubehör aus dem Katalog im Bereich Baustellengeräte beträgt die Garantie für Produkte ohne direkten/indirekten Antrieb (hydraulisch, elektrisch, Verbrennungsmotor, pneumatisch) und ohne Gasdruckfeder 5 Jahre, ausgenommen Verschleißteile.

Für alle anderen, ab dem 1. Januar 2024 neu erworbenen Katalog-Artikel und das zugehörige Zubehör aus dem Katalog im Bereich Baustellengeräte, beträgt die Gewährleistung 12 Monate. Diese kann durch eine Registrierung unter [www.probst-service.com](http://www.probst-service.com) auf 18 Monate verlängert werden, ausgenommen Verschleißteile.

Für alle anderen neu erworbenen Katalog-Artikel und das zugehörige Zubehör aus dem Bereich Innerbetriebliches Handling und LKW-Anbaugeräte beträgt die Gewährleistung 12 Monate, ausgenommen Verschleißteile, und kann nicht verlängert werden.

Generell gilt für alle kundenspezifische Artikel, alle Nicht-Katalogartikel, Ersatzteile, Eigenmarken sowie die Basic-Line und das zugehörige Zubehör eine Gewährleistung von 12 Monaten, ausgenommen Verschleißteile, die nicht verlängert werden können.

Für gebrauchte Artikel beträgt die Gewährleistung 6 Monate, ausgenommen Verschleißteile.

Sollte trotz Kontrollen einmal ein Fehler an Ihrem Probst-Produkt auftauchen, muss das gesamte Gerät, zusammen mit der Rechnung oder einem Lieferschein sowie einem ausgefüllten Rücklieferungsformular zu uns gesendet werden:

### Probst GmbH

Technik Center  
Gottlieb-Daimler-Str. 6  
71729 Erdmannhausen  
Tel. DE: + 49 7144 3309 10  
Tel. Export: + 49 7144 3309 30  
E-Mail: [service@probst-handling.de](mailto:service@probst-handling.de)

Das Rücklieferungsformular finden Sie auf unserer Website [www.probst-handling.de](http://www.probst-handling.de)

Eine Ersatzteilübersicht finden Sie in der aktuellen Bedienungsanleitung welche mit der Auslieferung eines Probst Produktes ausgehändigt wurde. Bei Bedarf senden wir Ihnen diese gerne erneut zu.

Sollte die Reparatur außerhalb der Gewährleistung oder auf unsachgemäße Handhabung zurückzuführen sein, schicken wir Ihnen einen Kostenvoranschlag mit der Bitte um Freigabe zu. Nachfolgend die Übersicht der Probst Servicebedingungen:

Service Leistung	Best.-Nr.	Preis in Euro
<b>UVV Prüfung Probst Kleingeräte pauschal*</b>	<b>90010001</b>	<b>85,- *</b>
<b>UVV Prüfung Probst Großgeräte inkl. Probst Anbaugeräte*</b>	<b>90010002</b>	<b>160,- *</b>
<b>Prüfung für elektrische Arbeitsmittel nach VDE 0701-0702</b>	<b>90010020</b>	<b>30,- *</b>
<b>Fahrtkosten für Einsätze Service Techniker <sup>1)</sup></b>	<b>90010009</b>	<b>1,15/km</b>
<b>Fahrtzeit <sup>1)</sup></b>	<b>90010012</b>	<b>80,-/h</b>
<b>Arbeitszeit</b>	<b>90010011</b>	<b>80,-/h</b>
<b>Übernachungskosten Service Techniker</b>	<b>90010010</b>	<b>90,-/Nacht</b>

<sup>1)</sup> Es wird nur die Anfahrt in Rechnung gestellt.

\* Ohne Ersatzteile und eventuell anfallenden Reparaturkosten

## Liefer- und Zahlungsbedingungen

### 1. Allgemeines

Die nachstehenden Bedingungen gelten für jeden Auftrag; sie schließen Einkaufsbedingungen des Käufers aus, auch wenn solchen nicht ausdrücklich widersprochen wird. Abweichende Vereinbarungen und nachträgliche Änderungen werden auf jeden Fall erst durch schriftliche Bestätigung gültig.

### 2. Angebot und Auftrag

Die zu dem Angebot gehörenden Unterlagen wie Abbildungen, Zeichnungen, Gewichts- und Maßangaben sind nur annähernd maßgebend, soweit sie nicht ausdrücklich als verbindlich bezeichnet sind. An Kostenvoranschlägen, Zeichnungen und anderen Unterlagen behält sich der Verkäufer Eigentums- und Urheberrecht vor; sie dürfen Dritten nicht zugänglich gemacht werden. Der Verkäufer ist verpflichtet, vom Besteller als vertraulich bezeichnete Pläne nur mit dessen Zustimmung Dritten zugänglich zu machen. Aufträge und Vereinbarungen jeder Art werden erst mit der schriftlichen Bestätigung des Verkäufers rechtswirksam.

### 3. Preise

Die Preise verstehen sich ab Werk freibleibend, ausschließlich Verpackung. Verbindlich sind die Preise der Auftragsbestätigung, falls nicht wegen langen Lieferzeiten ein Preisvorbehalt unsererseits gemacht wird.

Es kommen die am Tage der Lieferung gültigen Preise zur Berechnung.

Zu den Preisen kommt die Mehrwertsteuer in der jeweiligen gesetzlichen Höhe hinzu. Für Aufträge mit einem Nettowarenwert bis € 50,- berechnen wir zusätzlich einen Mindermengenzuschlag von € 15,-.

### 4. Lieferung

Die vereinbarte Lieferzeit beginnt mit dem Datum der Auftragsbestätigung, jedoch erst nach Klärung aller Einzelheiten der Auftragsausführung. Höhere Gewalt, sowie unverschuldetes Unvermögen bei uns und unseren Lieferanten, insbesondere Verkehrs- oder Betriebsstörungen, Mangel an Material oder Zulieferteilen, berechtigen uns, angemessene Nachfristen zu beanspruchen.

Schadensersatzansprüche des Käufers wegen Nichterfüllung oder Verzug sind, außer im Fall unseres vorsätzlichen Verschuldens, ausgeschlossen.

Die Lieferfrist ist eingehalten, wenn bis zu Ihrem Ablauf der Liefergegenstand das Werk verlassen hat oder die Versandbereitschaft mitgeteilt ist. Wird der Versand auf Wunsch des Bestellers verzögert, so werden ihm, beginnend einen Monat nach Anzeige der Versandbereitschaft, die durch die Lagerung entstandenen Kosten, bei Lagerung im Werk des Verkäufers mindestens jedoch 1/2 v.H. des Rechnungsbetrages für jeden Monat berechnet. Die Einhaltung der Lieferfrist setzt die Erfüllung der Vertragspflichten des Bestellers voraus.

### 5. Verpackung, Versand, Gefahrübergang

Verpackungsart, Versandart und Versandweg bestimmt der Verkäufer, falls nicht eine gesonderte Vereinbarung getroffen wurde.

Der Versand geschieht auf Kosten und Gefahr des Käufers. Sofern keine besonderen Weisungen des Käufers erteilt werden, nehmen wir den Versand, auf dem nach unserem Ermessen besten Wege vor, ohne dass wir die Verantwortung für die billigste und kürzeste Verfrachtung übernehmen.

Jegliche Gefahr geht auf den Besteller über, sobald die Übergabe an den Spediteur oder Frachtführer erfolgt ist.

Eine Versicherung gegen Transportschäden erfolgt nur auf besondere Anordnung des Bestellers und wird auf jeden Fall in Rechnung gestellt.

Bei Versand durch die Bundesbahn oder einen Spediteur ist im Schadensfall der Schadensersatzanspruch grundsätzlich vom Besteller selbst zu stellen. Die Fälligkeit unserer Zahlungsansprüche bleibt hiervon unberührt.

### 6. Vertragsgegenstand

Angaben des Verkäufers über Maße, Gewichte, Leistungen oder Material erfolgen sorgfältig, jedoch unverbindlich, soweit sie nicht ausdrücklich als verbindlich bezeichnet sind. Gleiches gilt für sämtliche Konstruktionsangaben und -vorschläge. Änderungen aufgrund der technischen Entwicklung behält sich der Verkäufer vor. Vom Verkäufer gefertigte Zeichnungen, Musterstücke und Unterlagen bleiben dessen Eigentum. Sie dürfen Dritten ohne dessen Einwilligung nicht zugänglich gemacht werden. Der Verkäufer weist insoweit auf sein Urheberrecht hin.

Die vertraglich geschuldeten Eigenschaften der Kaufsache richten sich ausschließlich nach unserer Produktbeschreibung und den schriftlichen Vereinbarungen. Einseitig vom Käufergeäußerte Vorstellungen bleiben ebenso außer Betracht wie Werbeaussagen und sonstige öffentliche Äußerungen des Verkäufers oder eines seiner Gehilfen.

Modelle, Werkzeuge und sonstige Einrichtungen für die Ausführung eines Auftrages bleiben, auch wenn der Verkäufer einen Anteil der Kosten berechnet, stets dessen Eigentum.

### 7. Gewährleistung

Sofern es sich nicht um unerhebliche Mängel handelt, leistet der Verkäufer unter Ausschluss weiterer Ansprüche für Mängel der Lieferung, zu denen auch das Fehlen ausdrücklich zugesicherter oder garantierter Eigenschaften gehört, Gewähr wie folgt:

Für alle ab dem 1. Januar 2024 neu erworbenen Katalog-Artikel und das zugehörige Zubehör aus dem Katalog im Bereich Baustellengeräte beträgt die Garantie für Produkte ohne direkten/indirekten Antrieb (hydraulisch, elektrisch, Verbrennungsmotor, pneumatisch) und ohne Gasdruckfeder 5 Jahre, ausgenommen Verschleißteile.

Für alle anderen, ab dem 1. Januar 2024 neu erworbenen Katalog-Artikel und das zugehörige Zubehör aus dem Katalog im Bereich Baustellengeräte, beträgt die Gewährleistung 12 Monate. Diese kann durch eine Registrierung unter [www.probst-service.com](http://www.probst-service.com) auf 18 Monate verlängert werden, ausgenommen Verschleißteile.

Für alle anderen neu erworbenen Katalog-Artikel und das zugehörige Zubehör aus dem Bereich Innerbetriebliches Handling und LKW-Anbaugeräte beträgt die Gewährleistung 12 Monate, ausgenommen Verschleißteile, und kann nicht verlängert werden.

Generell gilt für alle kundenspezifische Artikel, alle Nicht-Katalogartikel, Ersatzteile, Eigenmarken sowie die basicline und das zugehörige Zubehör eine Gewährleistung von 12 Monaten, ausgenommen Verschleißteile, die nicht verlängert werden können.

Für gebrauchte Artikel beträgt die Gewährleistung 6 Monate, ausgenommen Verschleißteile.

Als Greifelemente eingesetzte Gummischienen sind Verschleißartikel und unterliegen nicht der Gewährleistung. Mängel durch fehlerhafte Montage bzw. Inbetriebsetzung, ungeeignete oder unsachgemäße Verwendung oder Änderungen bzw. Instandsetzungsarbeiten durch den Käufer oder Dritte, natürliche Abnutzung, fehlerhafte oder nachlässige Behandlung, übermäßige Beanspruchung, ungeeignete Betriebsmittel, Austauschwerkstoffe, chemische, elektrochemische oder elektrische Einflüsse schließen jegliche Gewährleistung aus, sofern sie nicht auf ein Verschulden des Verkäufers zurückzuführen sind. Weitergehende Rechte, insbesondere Ansprüche auf Ersatz von Schäden, die nicht an dem Liefergegenstand selbst entstanden sind, sind ausgeschlossen. Mängelrügen innerhalb des vorstehend genannten Rahmens werden nur anerkannt, wenn sie binnen zwei Wochen nach Empfang der Ware, bei zunächst nicht erkennbaren Mängeln unverzüglich nach Kenntniserlangung durch schriftliche Erklärung geltend gemacht werden. Beanstandungen der Menge werden nur berücksichtigt, wenn sie sofort nach Erhalt der Sendung schriftlich vorgebracht werden. Die Untersuchungs- und Rügepflicht umfasst auch Bedienungs- und Montageanleitungen. Ebenso müssen der Gewährleistung unterliegende Schäden unverzüglich schriftlich angezeigt werden. Ein Anspruch auf Wandlung oder Minderung besteht nicht, es sei denn, dass wir nicht in der Lage sind den Mangel zu beheben. Zur Vornahme aller dem Verkäufer notwendig erscheinenden Ausbesserungen und Ersatzlieferungen hat der Besteller nach Verständigung mit dem Verkäufer die erforderliche Zeit und Gelegenheit zu geben, sonst ist der Verkäufer von der Mängelhaftung befreit. Nur in dringenden Fällen der Gefährdung der Betriebssicherheit und zur Abwehr unverhältnismäßig großer Schäden, wobei der Verkäufer sofort zu verständigen ist, oder wenn der Verkäufer mit der Beseitigung des Mangels in Verzug ist, hat der Besteller das Recht, den Mangel selbst oder durch Dritte beseitigen zu lassen und vom Verkäufer Ersatz der notwendigen Kosten zu verlangen.

## Liefer- und Zahlungsbedingungen

Weitergehende Ansprüche, z.B. Ersatz von Lohn oder verdorbenem Material usw. sind ausgeschlossen. Ausbesserung oder Ersatz erfolgt nach unserer Wahl. Werden die Teile unfrei eingesandt so erfolgt die Rücksendung ebenfalls unfrei, d.h. ein Frachtweg wird von uns bei billigster Versandart getragen. Die Gewährleistung erlischt, wenn der Liefergegenstand von fremder Seite bearbeitet wird, auch bei Zeitdruck setzt eine anderweitige Bearbeitung unser Einverständnis im Einzelnen voraus. Wir haften nicht für Mängel, die durch schlechte Montage durch den Besteller oder Dritte, durch schlechte Wartung oder Nachlässigkeit, durch ungeeignete oder unsachgemäße Verwendung oder durch übermäßige Beanspruchung entstanden sind. Voraussetzung für die Gewährleistung ist die Erfüllung der vertraglichen Verpflichtungen durch den Käufer. Wegen Mängelrügen, über die kein Zweifel besteht, dürfen Zahlungen nur im angemessenen Verhältnis zu den aufgetretenen Mängeln zurückgehalten werden. Insbesondere dürfen keine Aufrechnungen gegen frühere oder spätere Lieferungen erfolgen. Rücksendungen bedürfen der vorherigen Zustimmung des Verkäufers.

### 8. Rücktrittsrecht des Käufers und sonstige Haftung des Verkäufers

Der Käufer kann vom Vertrag zurücktreten, wenn die gesamte Leistung vor Gefahrübergang endgültig unmöglich wird oder die Lieferung innerhalb einer angemessenen Frist, die einen Monat nicht unterschreiten darf, nicht erfolgte, es sei denn, das Leistungshindernis ist vom Verkäufer zumindest überwiegend zu vertreten oder es handelt sich um einen Fall der Ziff. 6. Absatz 4. Soweit Teilleistungen möglich und für den Käufer auch nach Beendigung des Vertrages im Übrigen verwertbar sind, beschränkt sich das Rücktrittsrecht auf die noch nicht geleisteten Teile. Tritt die Unmöglichkeit während des Annahmeverzugs oder durch Verschulden des Käufers ein, so bleibt dieser zur Gegenleistung verpflichtet. Sind bereits Teilleistungen im Sinne des Absatzes 1 erbracht, besteht auch insoweit ein Vergütungsanspruch.

Der Käufer hat außerdem ein Rücktrittsrecht, wenn der Verkäufer eine ihm gestellte angemessene Nachfrist für die Behebung oder Nachbesserung eines vom Verkäufer zu vertretenden Mangels im Sinne der Lieferbedingungen durch dessen Verschulden fruchtlos verstreichen lässt. Entscheidet sich der Verkäufer für eine Nacherfüllung durch Beseitigung des Mangels, hat der Käufer ein Rücktrittsrecht erst, wenn die Beseitigung des Mangels zweimal fehlgeschlagen ist. Die angemessene Nachfrist beginnt nicht eher, als bis der Mangel und die Vertretungspflicht des Verkäufers feststehen und nachgewiesen sind. Der Käufer kann statt seines Rücktrittsrechts auch Minderung geltend machen.

Nimmt der Käufer oder ein Dritter unsachgemäß ohne vorherige Genehmigung des Verkäufers Änderungen oder Instandsetzungsarbeiten vor, entfällt eine Haftung des Verkäufers für die daraus entstehenden Folgen.

Die Haftung des Verkäufers richtet sich ausschließlich nach den in den vorstehenden Ziffern getroffenen Vereinbarungen. Alle dort nicht ausdrücklich zugestandenen Rechte z.B. auf Lieferung einer mangelfreien Sache, Rücktritt vom Vertrag oder Minderung sowie auf Ersatz von Schäden jeder Art, und zwar auch von solchen Schäden, die nicht am Liefergegenstand selbst entstanden sind und gleich aus welchem Rechtsgrund, sind ausgeschlossen. Dieser Haftungsausschluss gilt nicht bei Vorsatz und grober Fahrlässigkeit von gesetzlichen Vertretern oder Erfüllungsgehilfen und bei schuldhafter Verletzung von Kardinalpflichten. Der Haftungsausschluss findet weiter keine Anwendung bei Fehlen von Eigenschaften, die ausdrücklich zugesichert sind, wenn die Zusicherung gerade bezweckt hat, den Käufer gegen Schäden, die nicht im Liefergegenstand selbst entstanden sind, abzusichern sowie wenn der Schaden auf einem Umstand beruht, für den der Verkäufer eine Garantie übernommen hat. Gleiches gilt, wenn sich ein Beschaffungsrisiko realisiert, das der Verkäufer ausdrücklich übernommen hat. Schließlich gilt der Haftungsausschluss nicht in den Fällen, in denen nach dem jeweils geltenden Landesrecht eine Schadenersatzpflicht besteht, die vertraglich nicht ausgeschlossen werden kann, insbesondere für Produkthaftung. Außer bei Schäden für Leben, Körper und Gesundheit und für Vorsatz und grobe Fahrlässigkeit von gesetzlichen Vertretern und Erfüllungsgehilfen, beschränkt sich der Umfang des zu ersetzenden Schadens aber auf vorhersehbare Schäden.

### 9. Zahlung

Zahlungsort und Währung werden gesondert vereinbart.

Eine Zurückbehaltung der Zahlung oder eine Aufrechnung ist nur wegen/mit unbestrittenen oder rechtskräftig festgestellten Gegenansprüchen zulässig.

Verschlechtert sich die Vermögenslage des Käufers nach Vertragsabschluss wesentlich und wird dadurch der Gegenleistungsanspruch des Verkäufers gefährdet, ist der Verkäufer berechtigt, die Leistung zu verweigern, bis die Gegenleistung bewirkt oder Sicherheit für sie geleistet wird.

### 10. Zahlungsverzug

Hält der Käufer die vereinbarte Zahlungsfrist nicht ein, berechnen wir ab Fälligkeit Zinsen in der nach deutschem Recht gesetzlich vorgesehenen Höhe. Vor Bezahlung fälliger Beträge ist der Verkäufer zu keiner weiteren Lieferung verpflichtet, soweit der Käufer hierfür nicht Sicherheit leistet. Bei vom Käufer verschuldetem Ausbleiben einer fälligen Zahlung werden sämtliche offenen Rechnungen des Verkäufers sofort fällig.

### 11. Eigentumsvorbehalt

Bis zur vollständigen Befriedigung sämtlicher Ansprüche aus der Geschäftsverbindung bleiben die gelieferten Waren Eigentum des Verkäufers. Der Käufer hat die Ware ordnungsgemäß aufzubewahren und zu versichern. Verspätet sich der Käufer mit fälligen Zahlungen um mehr als 10 Werktagen ist der Käufer auf Verlangen des Verkäufers zur Herausgabe der gelieferten Ware verpflichtet, ohne dass der Verkäufer zuvor den Rücktritt vom Vertrag erklären muss.

### 12. Annahme, Abruf, Rücktrittsrecht des Verkäufers

Auf Abruf gekaufte Waren sind binnen einem Monat nach Aufforderung zur Abnahme anzunehmen.

Befindet sich der Käufer in Annahmeverzug, kann der Verkäufer die Ware auf Kosten und Gefahr des Käufers einlagern und alle daraus entstehenden Kosten in Rechnung stellen. Das gleiche gilt, wenn aufgrund von Umständen, die der Käufer zu vertreten hat, versandfertige Waren nicht versendet werden können.

Befindet sich der Käufer trotz Fristsetzung weiter im Annahmeverzug, befindet er sich mit einer fälligen Zahlung mehr als 30 Tage im Verzug oder begeht der Käufer eine andere schwerwiegende Vertragsverletzung, ist der Verkäufer zum Rücktritt vom Vertrag und zur Geltendmachung des Schadenersatzes berechtigt.

### 13. Schiedsgericht, Erfüllungsort, Sonstiges

Die Rechte des Käufers sind nicht übertragbar.

Die rechtliche Unwirksamkeit oder Änderung einzelner Bestimmungen berühren die Gültigkeit der übrigen Bestimmungen nicht. An die Stelle einer unwirksamen Bestimmung soll diejenige zulässige Regelung treten, die dem wirtschaftlichen Gedanken der unwirksamen Bestimmung am nächsten kommt.

Erfüllungsort für alle Lieferungen ist das Lieferwerk des Verkäufers, in Erdmannhausen, soweit keine abweichende Vereinbarung getroffen worden ist. Die vorstehenden Bedingungen gelten für jeden Auftrag. Andere Bedingungen sind für den Verkäufer nur bindend, wenn er sie schriftlich anerkannt haben.

Auf den Vertrag ist das Recht der Bundesrepublik Deutschland unter Ausschluss des Übereinkommens der Vereinten Nationen vom 11.04.1980 über Verträge über den internationalen Warenkauf anwendbar.

Alle Streitigkeiten, die sich im Zusammenhang mit dem Vertrag oder über seine Gültigkeit ergeben, werden nach der Schiedsgerichtsordnung der Deutschen Institution für Schiedsgerichtsbarkeit e.V. (DIS) unter Ausschluss des ordentlichen Rechtswegs endgültig entschieden. Das Schiedsgericht kann auch über die Gültigkeit dieser Schiedsvereinbarung bindend entscheiden.

## Für jede Herausforderung die passende Lösung – bereits im Sortiment, oder wir bauen sie.

Probst macht schwere Arbeit leichter. Für viele Anwendungszwecke führen wir bereits eine große Auswahl an Maschinen, Geräten und Werkzeugen. Gerne helfen wir Ihnen bei der Auswahl.

Alternativ entwickeln wir für Sie die individuell passende Lösung. Für eine optimale Beratung schicken Sie uns einfach vorab Ihr Anforderungsprofil.

Ansprechpartner: \_\_\_\_\_ Firma: \_\_\_\_\_

Telefon: \_\_\_\_\_ E-Mail Adresse: \_\_\_\_\_

## Beschreiben Sie bitte das zu hebende Element.

Abmessungen (LxBxH in mm)

Gewicht (in kg)

Aus welchem Werkstoff besteht das Element?

z.B. Beton, Naturstein, Granit, Kalksandstein, ...

Wie ist die Oberflächenbeschaffenheit?

z.B. beschichtet, strukturiert, glatt, poliert, abmehlend, ...

Wie ist das Element gelagert bzw. wie wird es angeliefert?

Sofern vorhanden, schicken Sie uns gerne Skizzen oder Fotos.

Welcher Einsatzort ist vorgesehen?

z.B. Baustelle, Baustoffwerk, Wüste, Seeluft, ...

Welcher Antrieb wird favorisiert bzw. steht zur Verfügung?

z.B. Verbrennungsmotor, hydraulischer oder elektrisch Antrieb, ...

Ist ein Trägergerät vorgesehen? Wenn ja, welches?

z.B. Bagger, Stapler, Ladekran, Hallenkran, Kettenzug, ...

Zu welchem Zeitpunkt planen Sie die Inbetriebnahme?

Gibt es weitere relevante Informationen?

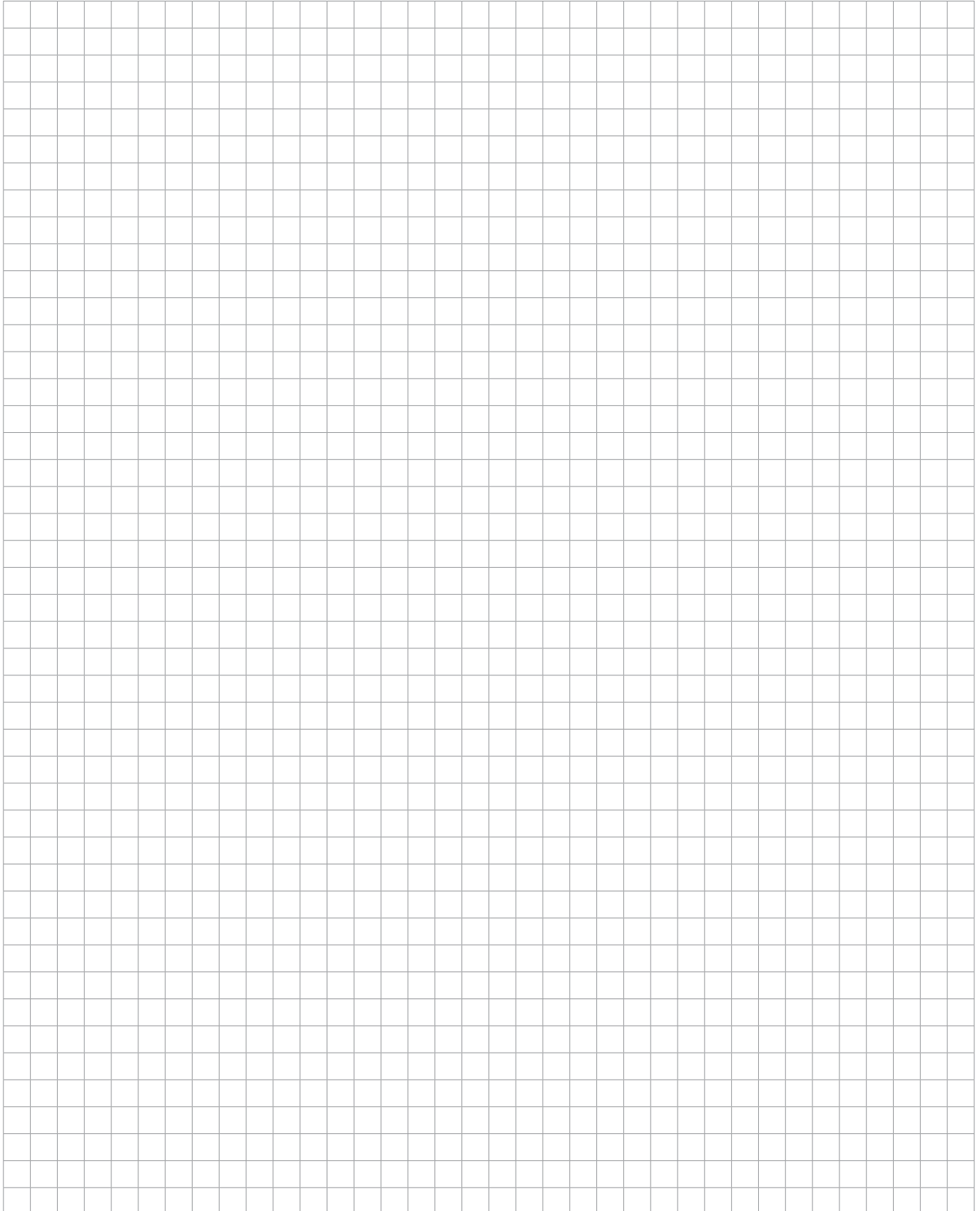
Platz für eine Skizze oder Zeichnung des Elements finden Sie auf der nachfolgenden Seite.

**Machen Sie bitte Fotos von dieser Seite und Ihren Skizzen, und senden Sie diese an: [info@probst-handling.de](mailto:info@probst-handling.de)**

Alternativ nutzen Sie unser Online-Formular und senden uns Ihre Anfrage digital zu:  
[www.probst-handling.com/de/produktanfrage](http://www.probst-handling.com/de/produktanfrage)

**Wir freuen uns über Ihre Anfrage und setzen uns umgehend mit Ihnen in Verbindung.**

## Skizze/Zeichnung

A large, empty grid of small squares, intended for drawing or sketching a product. The grid consists of 20 columns and 30 rows of squares.









# making hard work easier



Baustellengeräte



Baustoffwerke –  
Innerbetriebliches Handling



LKW-Kran-Anbaugeräte

Probst GmbH  
Gottlieb-Daimler-Straße 6  
71729 Erdmannhausen  
DE +49 7144 3309-10  
Export +49 7144 3309-30  
info@probst-handling.de

[www.probst-handling.de](http://www.probst-handling.de)